

COHÉSION **BÉNÉVOLES**
PARTAGE **HUMAIN**
 ENGAGEMENT **VALEUR**
PROXIMITÉ VOLONTARIAT
 INTELLIGENCE COLLECTIVE **PROJETS**
JEUNESSE **DÉMOCRATIE** **INNOVATION**
UTILITÉ SOCIALE EMPLOI SOCIÉTÉ SOLIDAIRE
 INTÉRÊT GÉNÉRAL **AGIR**
PARTENAIRES DIVERSITÉ
 EXPRESSION CITOYENNE
DÉVELOPPEMENT LIEN
ÉCONOMIE **TERRITOIRES**
AVENIR GOUVERNANCE

WWW.LEMOUVEMENTASSOCIATIF-PDL.ORG

PAYSDELA LOIRE@LEMOUVEMENTASSOCIATIF.ORG • 02 51 86 33 12
 9 RUE DES OLIVETTES - BP 74107 - 44041 NANTES CEDEX 1

LE MOUVEMENT ASSOCIATIF PAYS DE LA LOIRE

NOS MISSIONS

Le Mouvement associatif Pays de la Loire est le **porte-voix** des dynamiques associatives du territoire.

Son ambition est de favoriser le **développement d'une force associative utile et créative**, à l'échelle régionale.

C'est un lieu d'interlocution politique indépendant qui œuvre à diffuser les principes et valeurs des associations.

VALORISER
LA VIE ASSOCIATIVE
DANS SA DIVERSITÉ

REPRÉSENTER
LA VIE ASSOCIATIVE
EN RÉGION

PARTICIPER
À LA CO-CONSTRUCTION
DES POLITIQUES
PUBLIQUES

Le Mouvement associatif rassemble **11 MEMBRES** associatifs régionaux représentatifs des divers domaines de l'activité associative

Sport



Jeunesse
et éducation populaire



Sanitaire et social



Tourisme
social et solidaire



Associations
familiales



Radios
associatives



Bénévolat
associatif



Laïcité, éducation,
citoyenneté



Environnement



Lutte
contre les exclusions



Insertion
par l'activité économique



**LES ASSOCIATIONS
EN PAYS DE LA LOIRE
FORCES VIVES
DE NOTRE QUOTIDIEN**

Les associations en Pays de la Loire jouent un rôle essentiel dans la dynamique régionale. Elles animent les territoires, renforcent la vitalité démocratique et la cohésion sociale, créent l'économie de demain et sont au cœur de l'emploi.

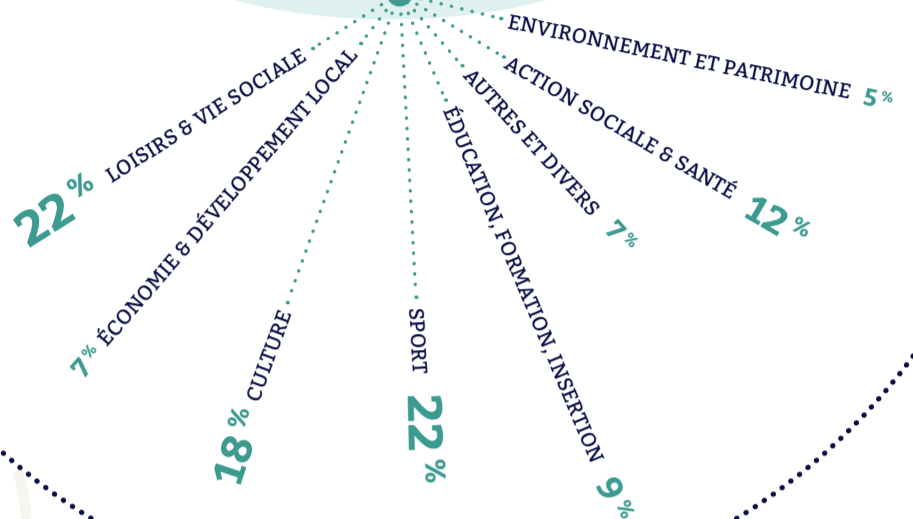
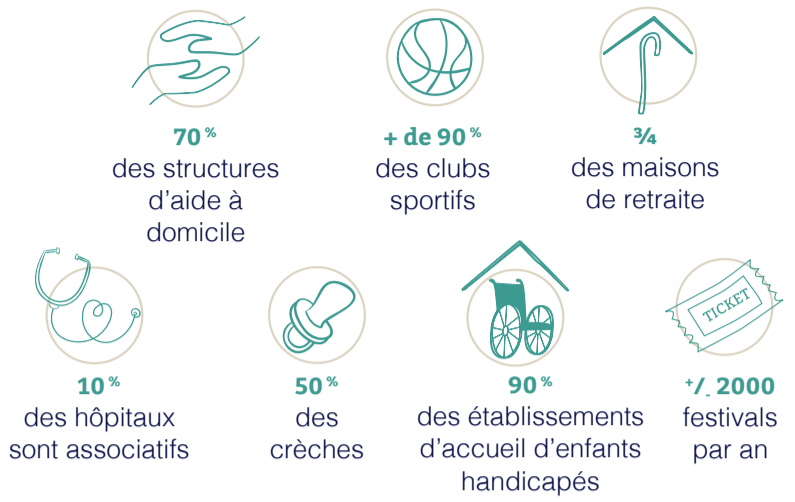
Le
MOUVEMENT
ASSOCIATIF
Pays de la Loire

Il y a 1,3 millions d'assos

en France

dont

89 000 assos
en activité en
Pays de la Loire



1 Français.e sur 2

fait + confiance aux associations qu'aux pouvoirs publics pour gérer les urgences sociales

ENGAGEMENT

ASSO

1 FRANÇAIS.E SUR 2 est membre d'une asso

700 000 bénévoles en Pays de la Loire



Près de 90% des jeunes en service civique ont été volontaires dans une asso, entre 2010 et 2015

ÉCONOMIE



85 milliards d'euros de budget annuel en France

SOIT

3,2% du PIB

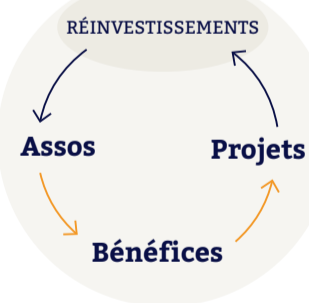
soit l'équivalent de l'industrie automobile

84%

des structures de l'ÉCONOMIE SOCIALE ET SOLIDAIRE sont des associations en Pays de la Loire

EMPLOI

GESTION DÉSIINTÉRÉSSÉE



127 550 SALARIÉ.E.S SOIT 13% de l'emploi privé dans notre région



80%

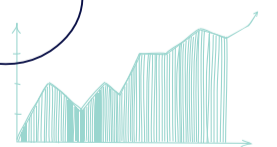
des salarié.e.s satisfait.e.s de leur travail

12 875 associations employeurs en Pays de la Loire

14%

des associations ligériennes sont employeuses

L'EMPLOI ASSOCIATIF EST PLUS IMPORTANT que le secteur du transport ou de la construction



LES ASSOCIATIONS EN PAYS DE LA LOIRE

Elles s'engagent, agissent et innovent de manière concrète, au quotidien et au plus près des besoins.

Elles animent les territoires, créent du lien, promeuvent une citoyenneté active et contribuent au dynamisme économique.

