

La vie associative en Maine-et-Loire

26 750 associations actives en
Maine-et-Loire au 1/10/2020

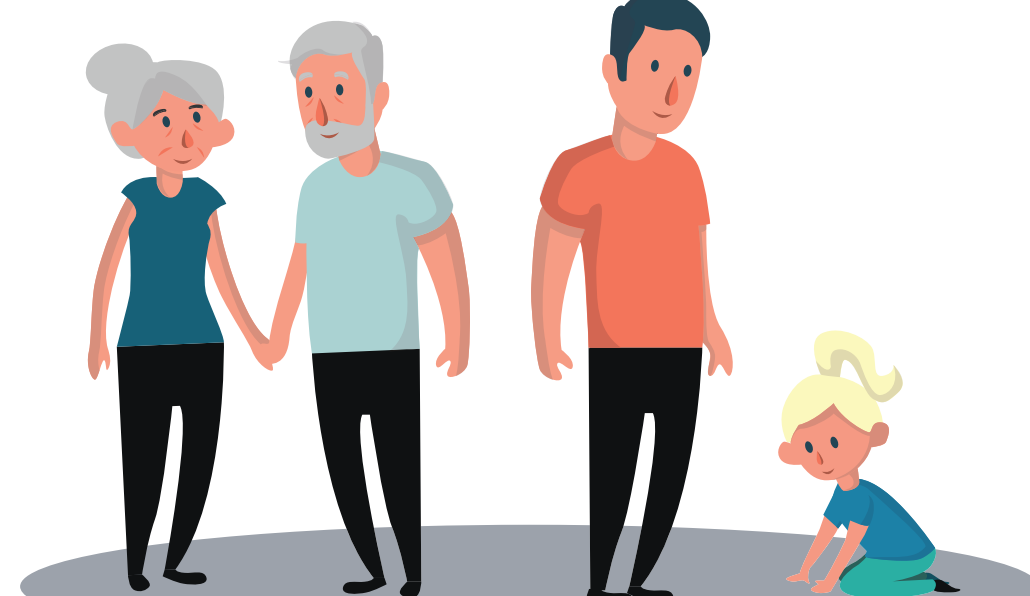
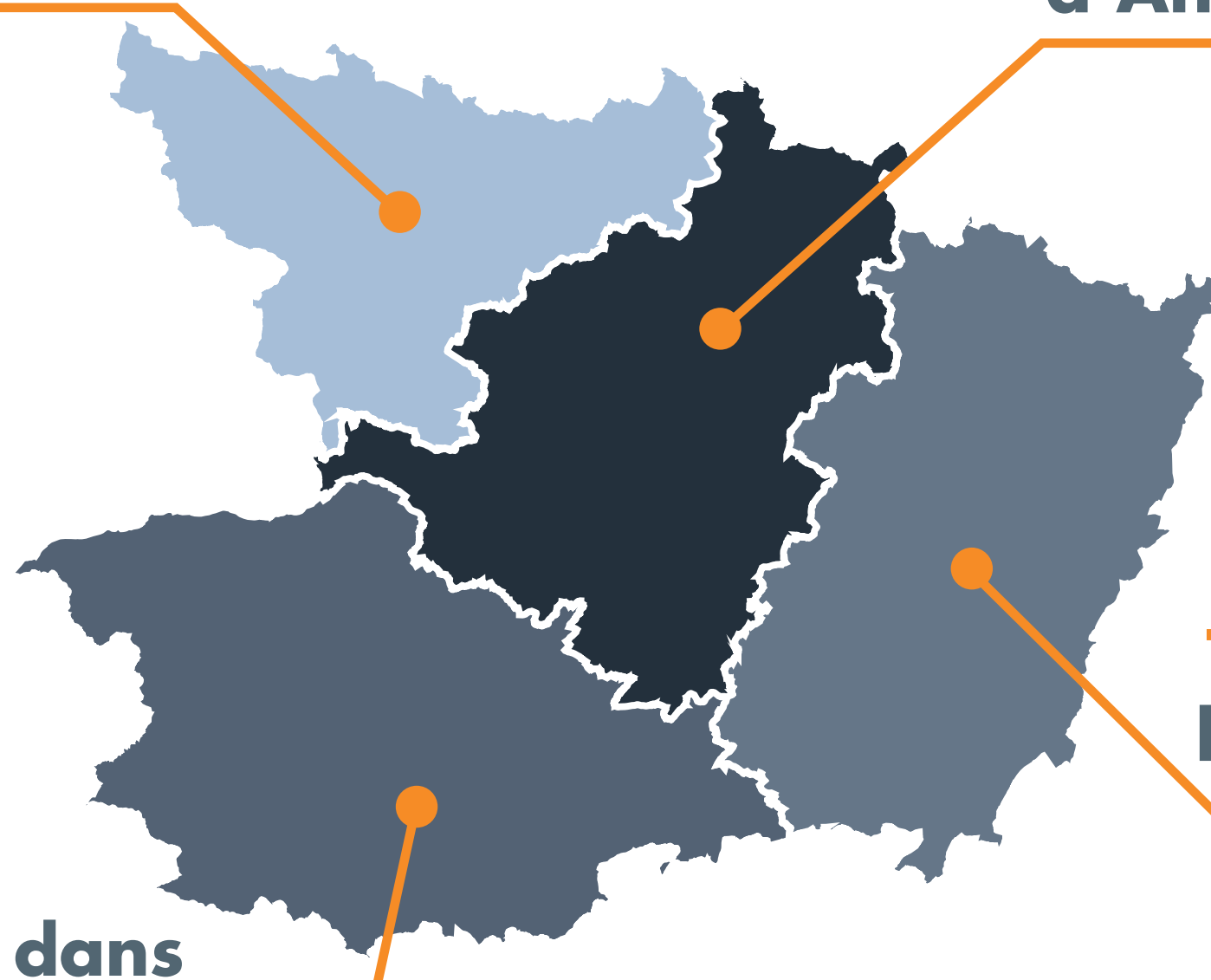
soit une progression de **2,1% par an** en
moyenne (sur les 5 dernières années connues).

7% se situent dans
l'arrondissement
de Segré

54% se situent dans
l'arrondissement
d'Angers

21% se situent dans
l'arrondissement
de Cholet

18% se situent dans
l'arrondissement
de Saumur

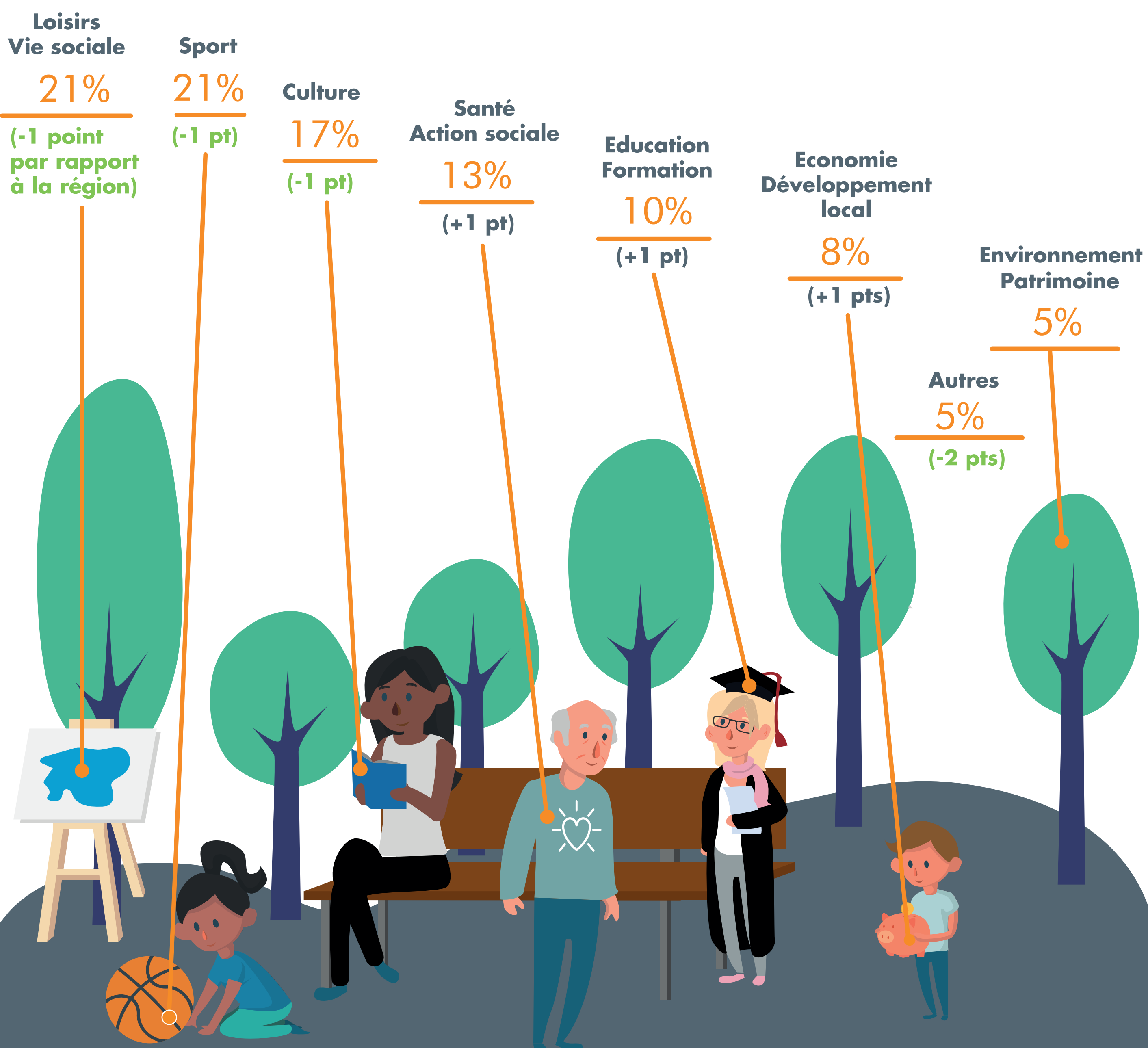


Maine-et-Loire
33 associations pour
1 000 habitants

Pays de la Loire
26 associations pour
1 000 habitants

**France
métropolitaine**
24 associations pour
1 000 habitants

42% des associations du Maine-et-Loire
se concentrent sur **deux secteurs**



810 créations
d'association en 2019.
Soit un taux de création
de **3%** en Maine-et-Loire.



Maine-et-Loire
3,0%

Pays de la Loire
4,2%

**France
métropolitaine**
4,5%

Une dynamique plus forte dans trois secteurs :



**Environnement
Patrimoine**

5,0%



**Santé
Action sociale**

4,7%



Culture

4,2%

Les associations employeuses : 13%

(contre 14% pour la région)

Environ **31 090** salariés,
soit **15%** des salariés du secteur privé

Action sociale

46%

Enseignement

30%

Services divers

7%

Environ **3 080** établissements employeurs

