

La vie associative dans les PAYS DE LA LOIRE

89 000 associations actives dans les Pays de la Loire début 2019

soit une progression de **3,5% par an** en moyenne (sur les 5 dernières années connues).

86% ne fonctionnent qu'avec des bénévoles (sans salariés)

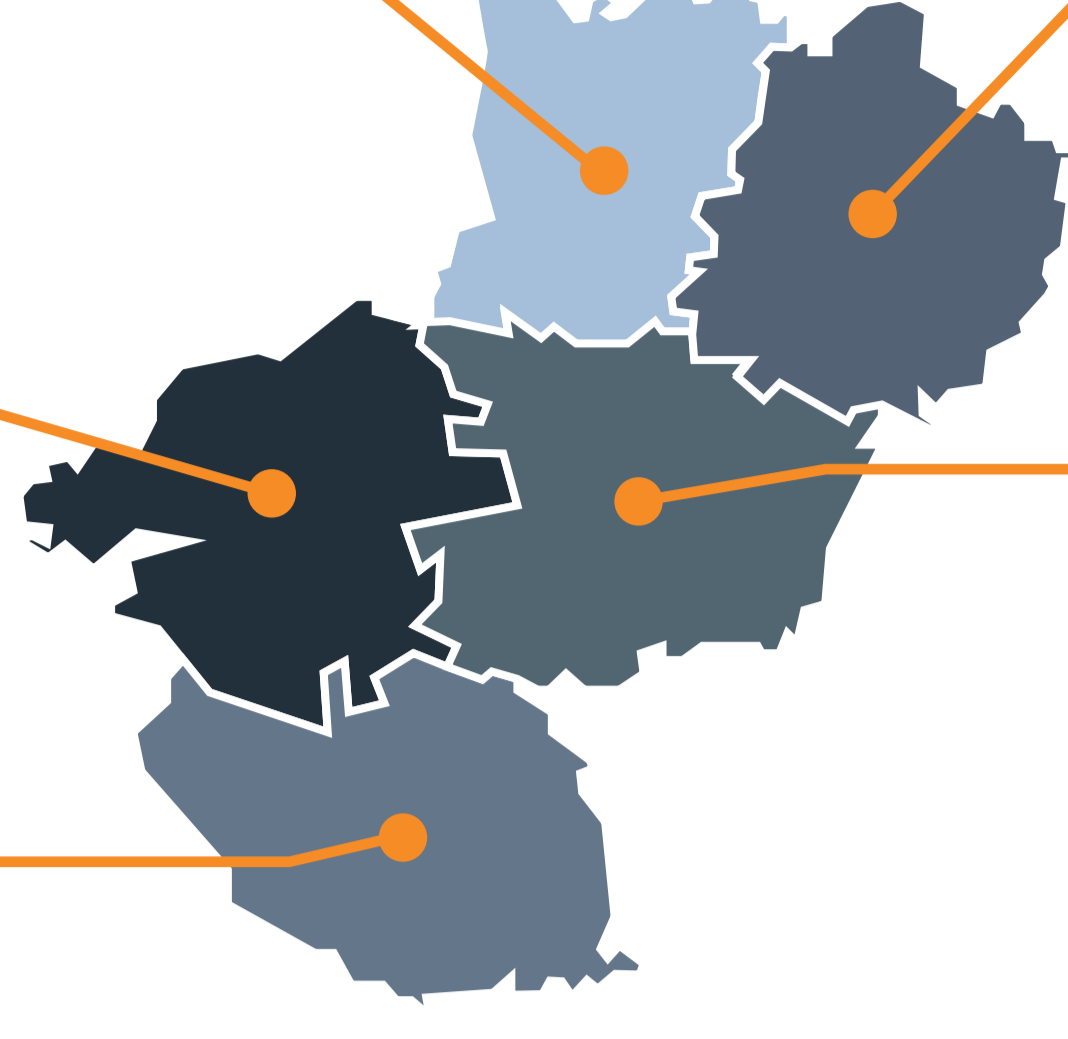
8% en Mayenne

19% en Sarthe

31% se situent en Loire-Atlantique

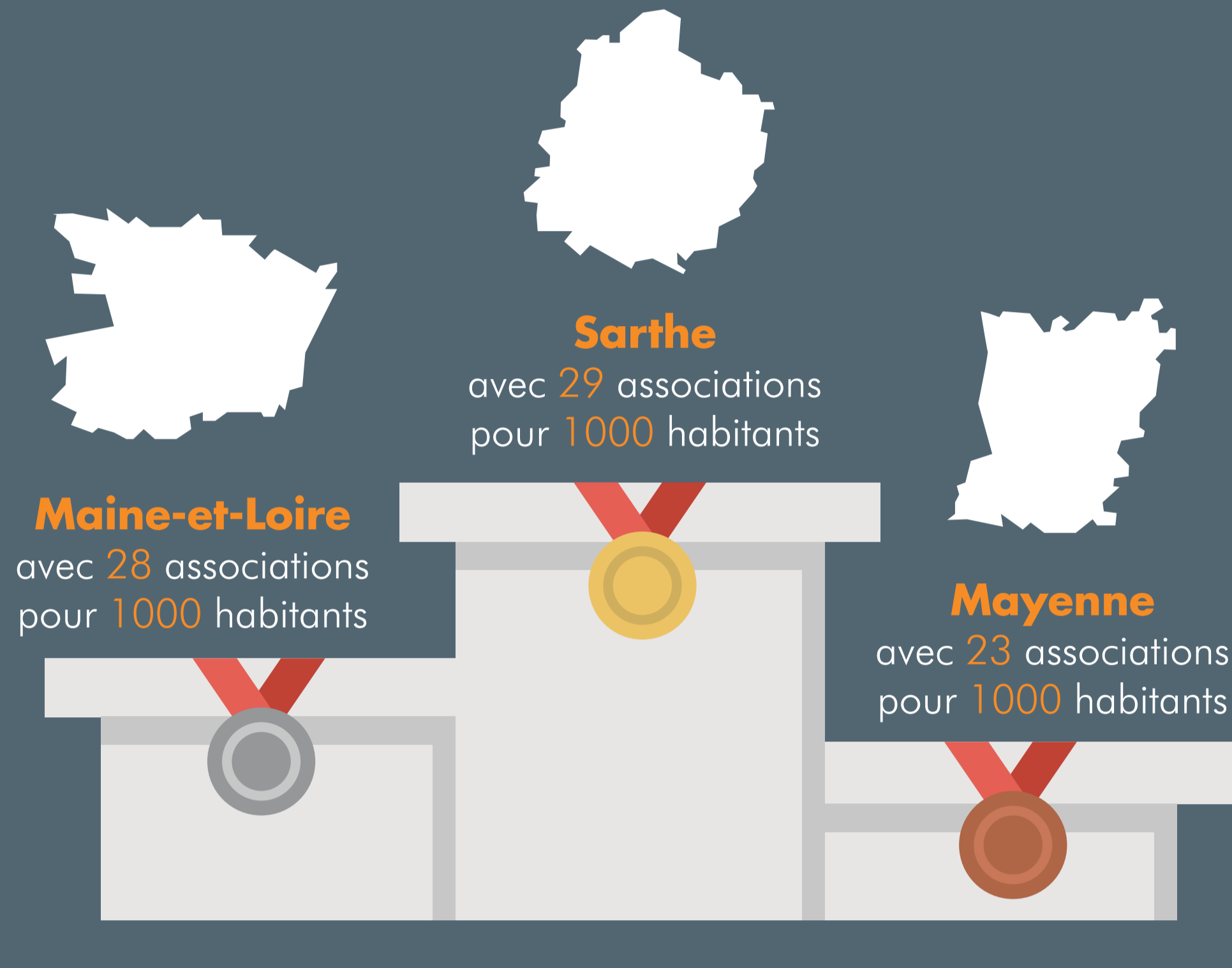
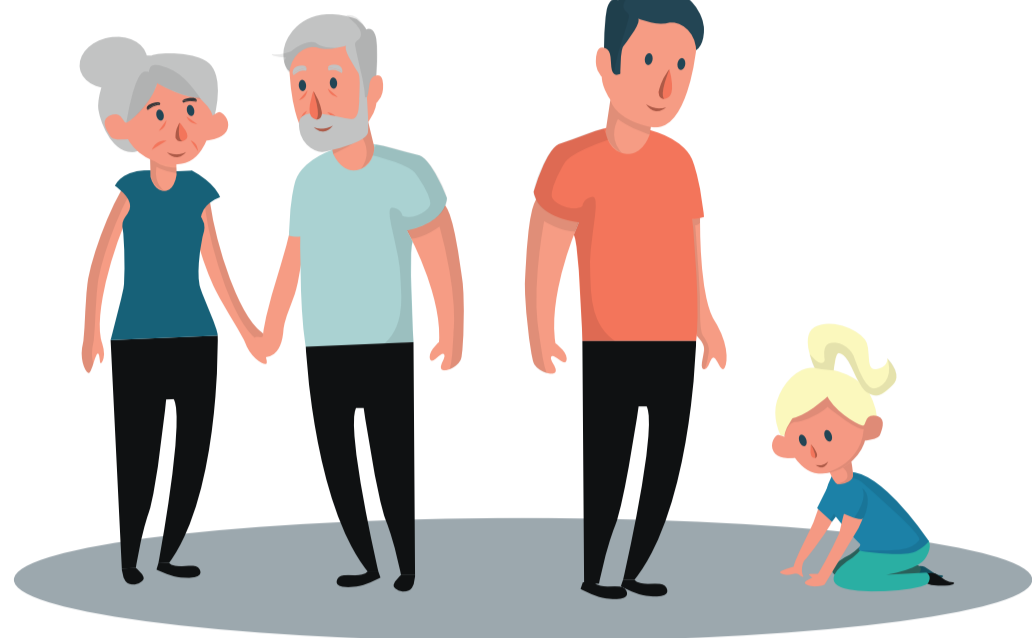
26% en Maine-et-Loire

17% en Vendée



24 associations pour 1000 habitants

(contre 23 à l'échelle de la France métropolitaine).



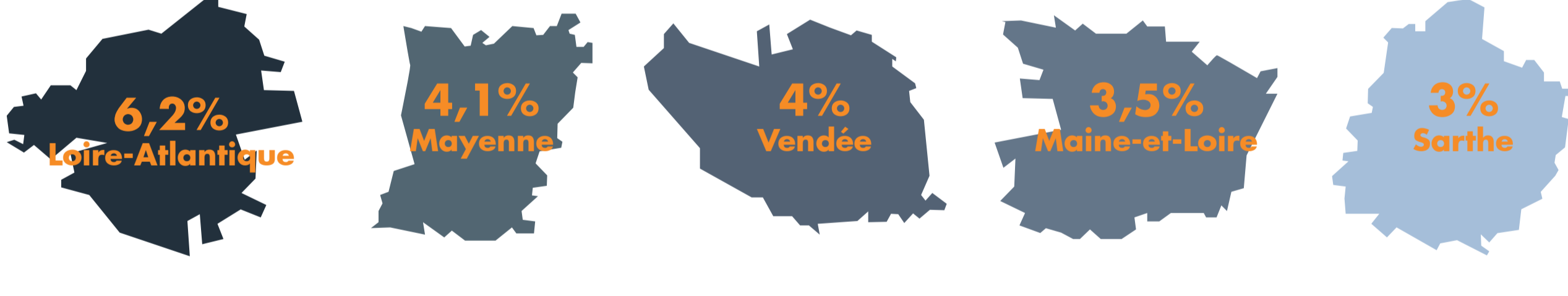
Loisirs Vie sociale 22% | Sport 22% | Culture 18% | Santé Action sociale 12% | Education Formation 9% | Economie Développement local 7% | Environnement Patrimoine 5% | Autres 7%



Près de **3 900 créations d'association** en 2018. Soit un taux de création de **4,4%** en Pays de la Loire.



Une dynamique plus forte en Loire-Atlantique...



... et dans trois secteurs



Portrait d'une association en Pays de la Loire

appartient le plus souvent au secteur « Loisirs et Vie sociale » ou « sport » ...



... est majoritairement localisée sur une commune d'un grand pôle urbain.

En Pays de la Loire, **une association sur deux** a son siège sur à peine **10%** des communes.

Direction régionale et départementale de la jeunesse, des sports et de la cohésion sociale des Pays de la Loire et de la Loire-Atlantique - mai 2019.
Source: RNA au 01/02/2019
<https://www.pos-pays-de-la-loire.fr/>
Pour en savoir plus sur l'emploi dans les associations, consultez la publication réalisée par la CRESS en partenariat avec Le Mouvement associatif des Pays de la Loire.
<http://www.cress-pdl.org/less-en-pays-de-la-loire/les-publications-de-l-observatoire/>