

# **Covid-19 : où en sont les associations ligériennes 1 an après ?**

**Comparaison des résultats d'enquête de juin 2020 et juin 2021**



# Éléments d'enquêtes

## Enquête Covid 19 : Où en sont les associations après le premier confinement ?



Résultats à partir de 962 réponses exprimées par des responsables associatifs en Pays de la Loire, et 12 248 au national entre le 18 mai et le 15 juin 2020.

Échantillon national et régional, d'associations de toutes tailles et tous secteurs d'activités.

## Enquête Covid 19 : Où en sont les associations 1 an après ?

Enquête réalisée du 30 mars au 30 avril 2021 auprès de 780 responsables d'associations de toutes tailles, de tous secteurs d'activités en Pays de la Loire et 9 458 au national.

Pour les deux enquêtes, les résultats globaux ont été traités selon la méthode des quotas appliquée aux variables « secteurs d'activités » et « budget », à partir de la connaissance du secteur associatif présenté dans Le paysage associatif français, Centre de recherche sur les associations.





**Sur le plan collectif et de l'organisation**

# Une nécessaire adaptation au fil du temps

Cette année de crise vous a-t-elle conduit à repenser, du moins en partie et durablement, le fonctionnement général de votre association ? Plusieurs réponses possibles

Les différents changements dans  
71% des associations en 2021  
et 52% en 2020

Travail et lien à distance grâce au  
numérique **40%** / 31%

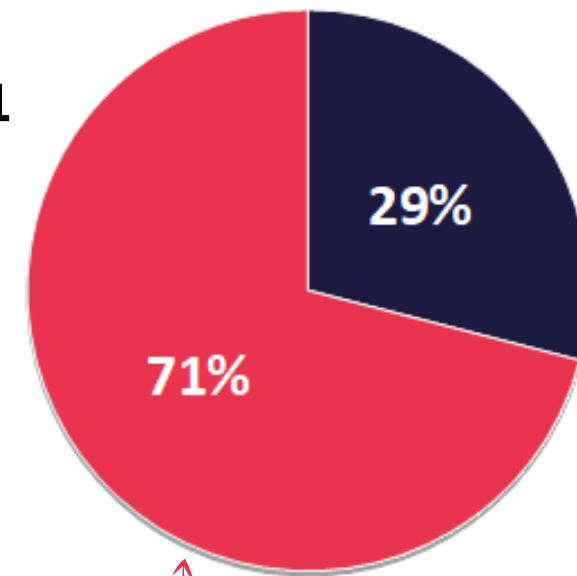
Nouvelles pratiques **39%** / 17%

Relations différentes avec les adhérents et  
les bénéficiaires **31%** / 19%

Relations différentes avec les bénévoles  
**34%** / 19%

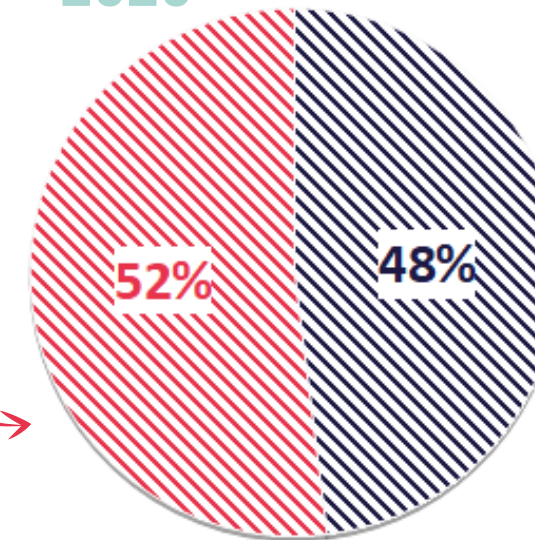
Des coopérations renforcées avec  
d'autres acteurs du territoire **9%** / 7%

2021



+ 21 points

2020



Pas de changement dans  
29% des associations en 2021  
et 48% en 2020

N'a pas semblé nécessaire  
**16%** / 31%

Manque de temps et de recul  
**11%** / 17%

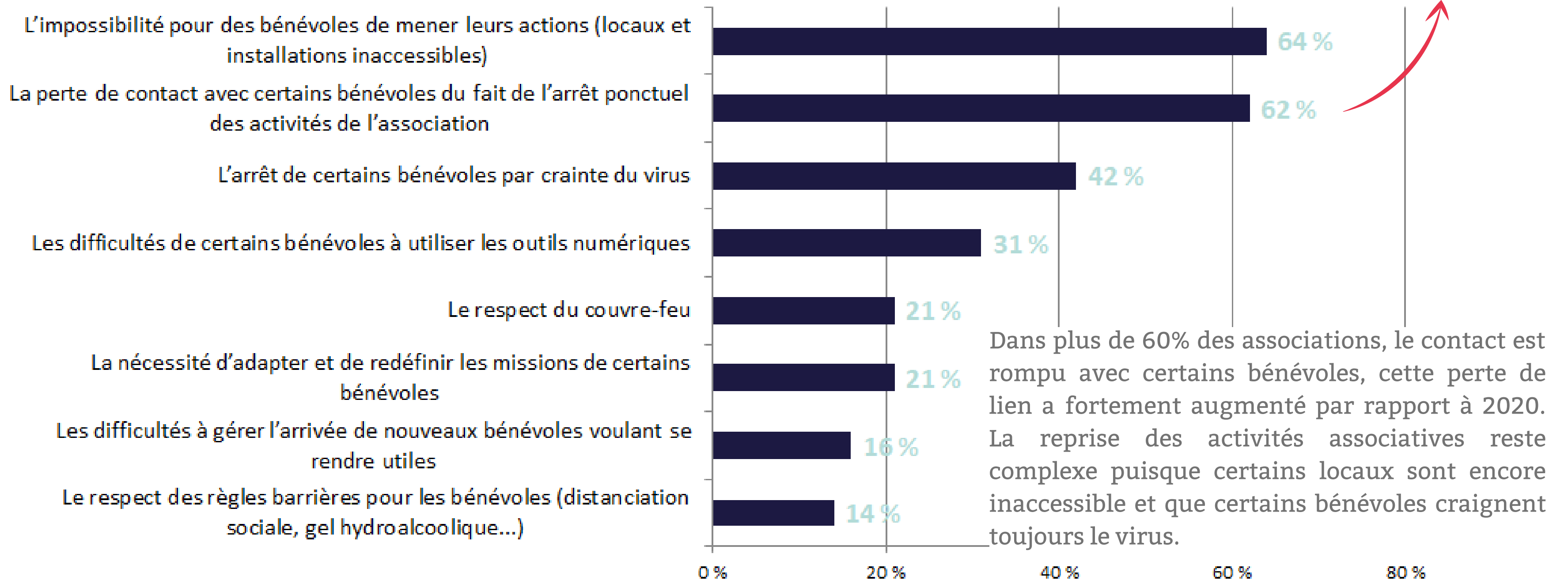
Mauvaise connexion internet  
**2%** / NR

La proportion des associations qui n'ont pas effectué de changements dans leur fonctionnement a fortement baissé en 2021.

# Multiple impacts sur le bénévolat

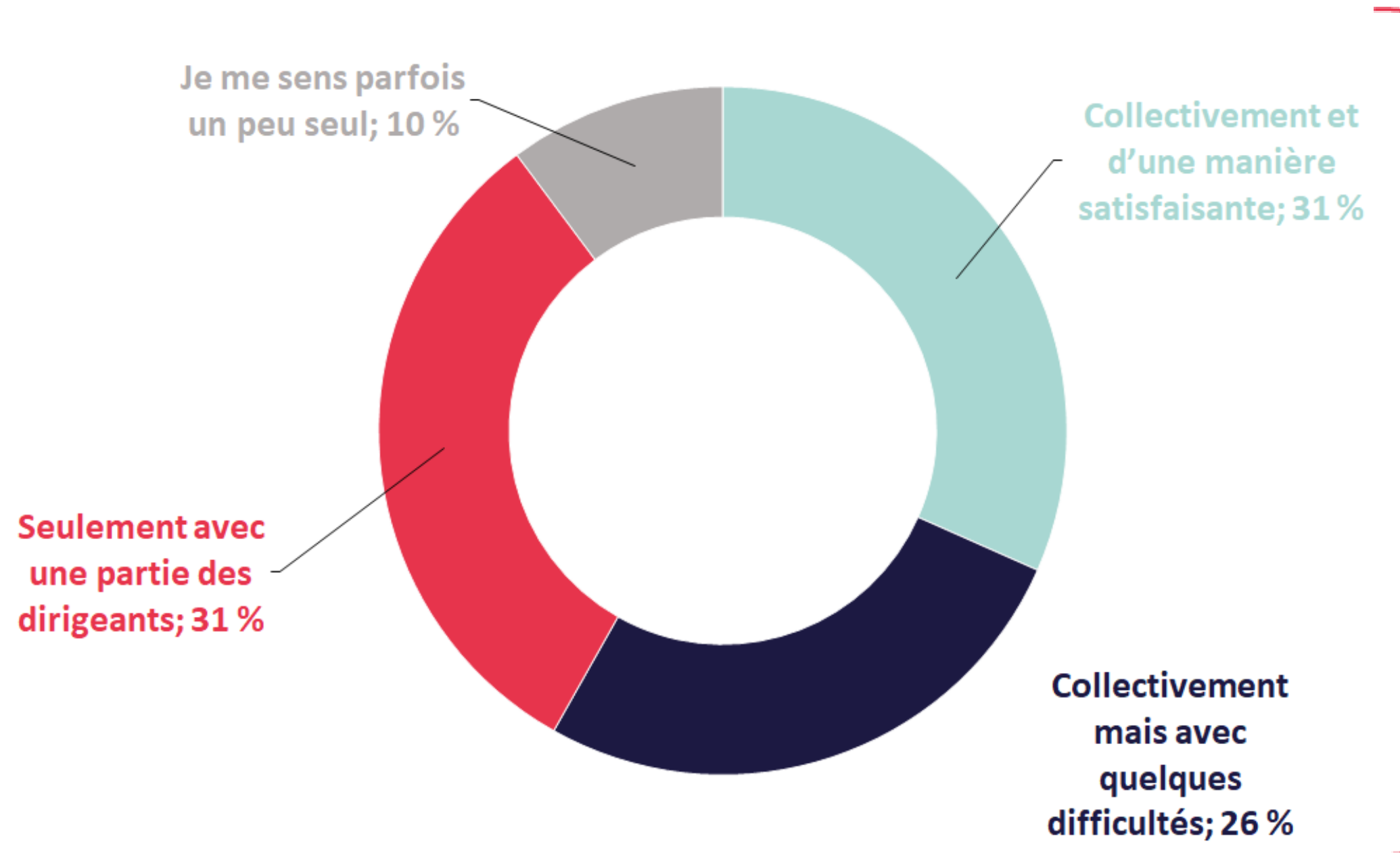
Quelles sont les difficultés liées à la crise qui ont impacté le plus fortement le bénévolat dans votre association ?

Plusieurs réponses possibles



# Toujours le sens du collectif

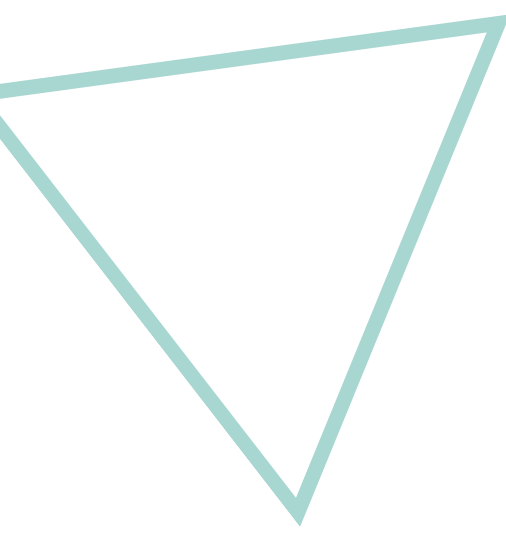
Aujourd'hui, votre équipe dirigeante (conseil d'administration, bureau) fonctionne :



**Collectivement en 2021 : 57%**

**En 2020 : 50%  
+ 7points en 2021**

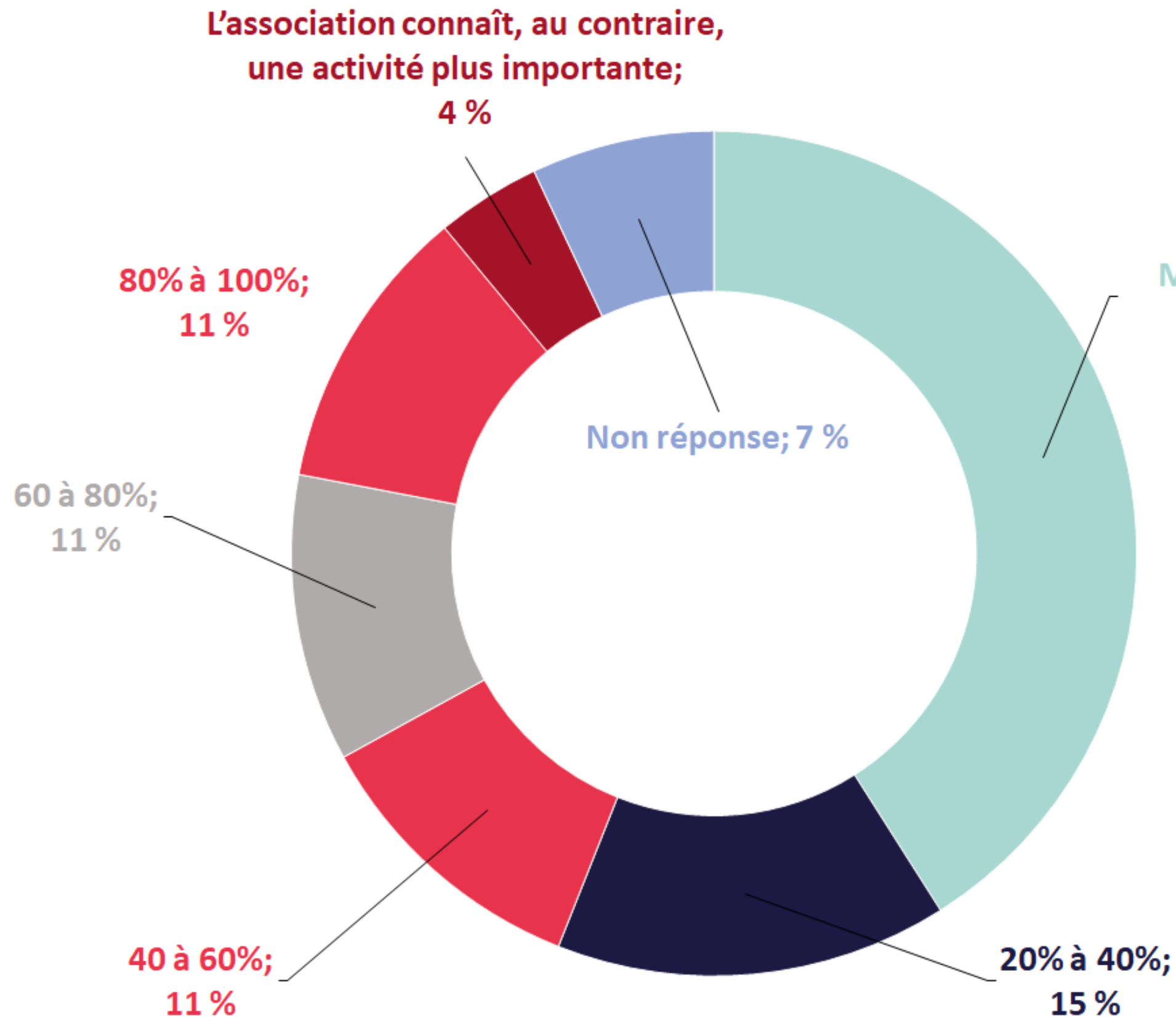
Presque 60% des associations ligériennes fonctionnent aujourd'hui collectivement, d'une manière acceptable.



# **Sur le déroulement des activités**



# Encore plus de 40% des associations à l'arrêt



En 2020 69%  
- 28 points en 2021

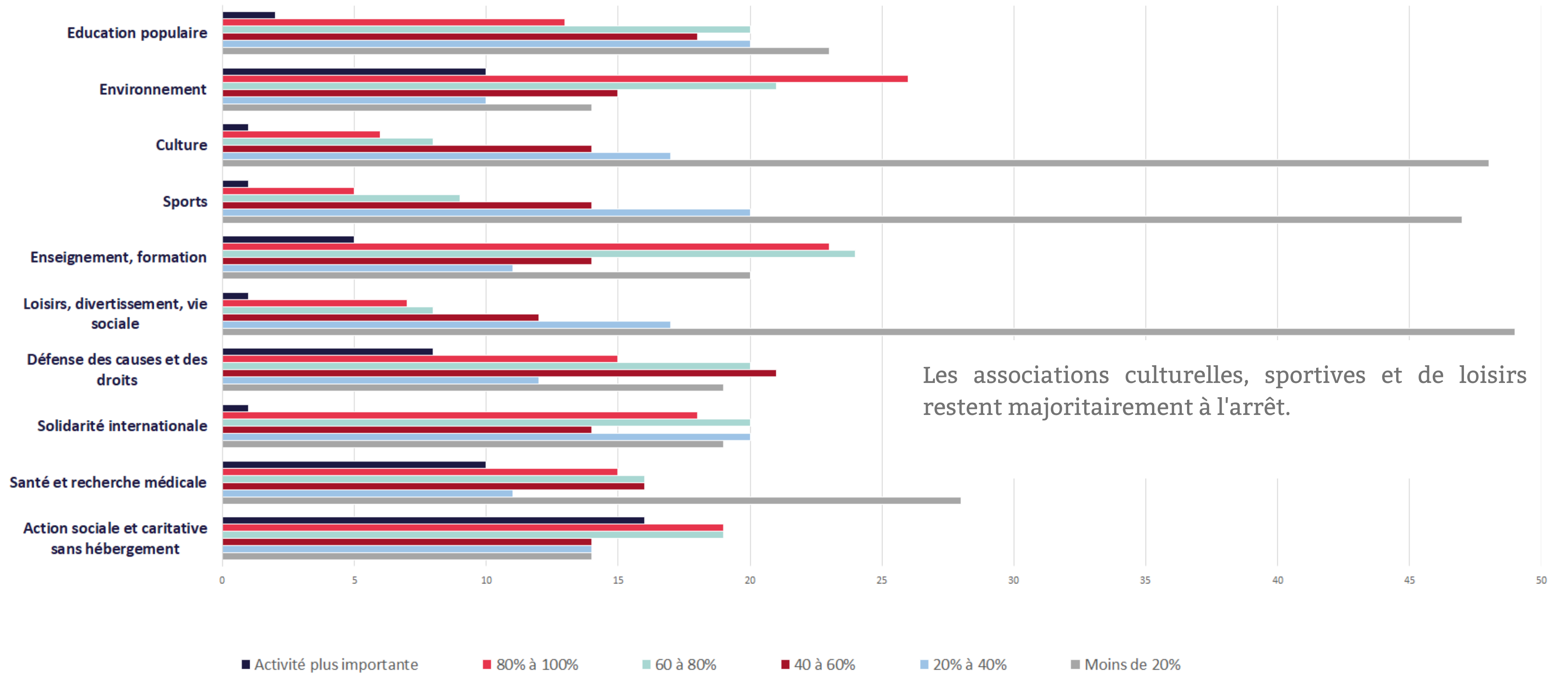
En ce moment, au regard de votre fonctionnement habituel, dans quelle proportion parvenez-vous à maintenir l'activité de votre association ?

Une forte proportion des associations maintient moins d'un cinquième de leur activité. Cependant, cette proportion a fortement baissé entre 2020 et 2021, signe d'une reprise effective.



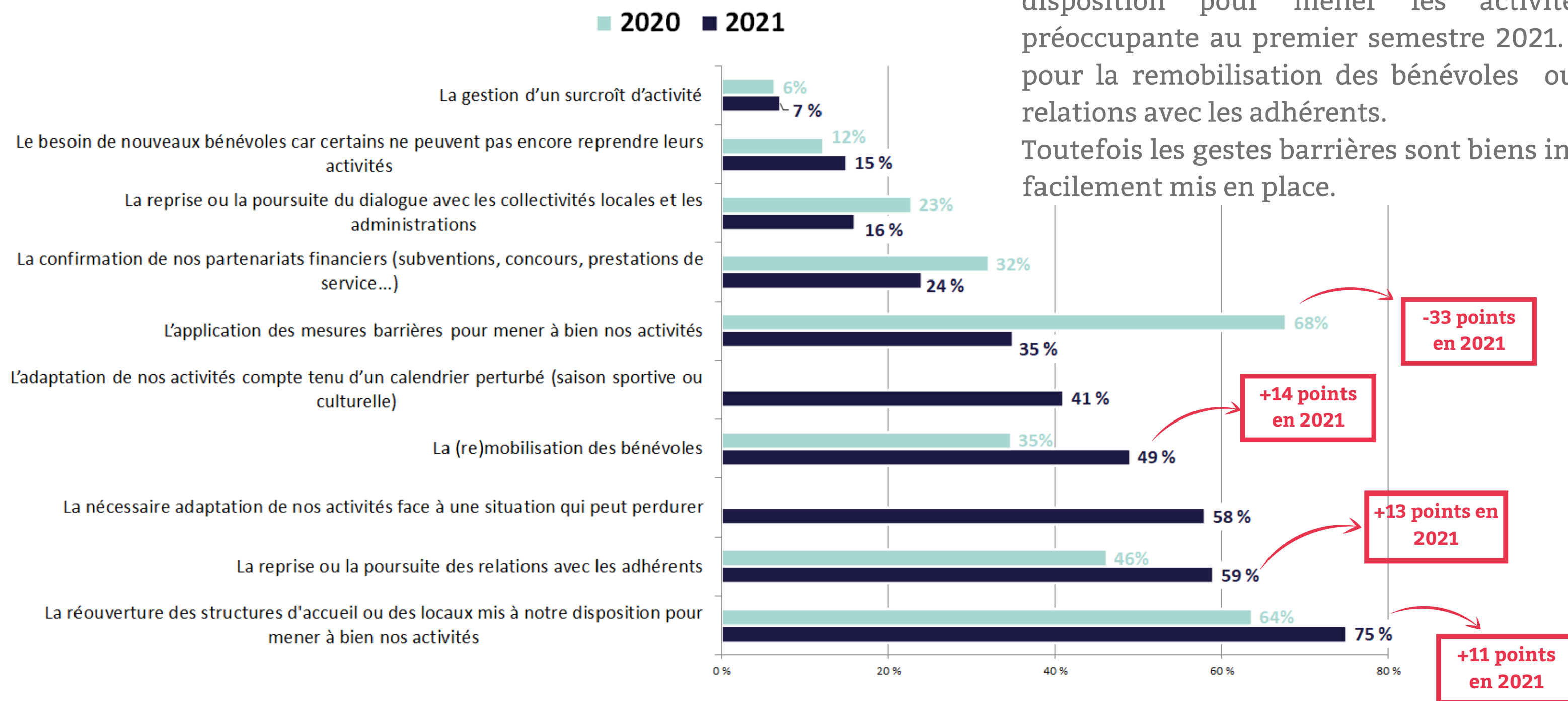
# En ce moment, au regard de votre fonctionnement habituel, dans quelle proportion parvenez-vous à maintenir l'activité de votre association ?

## Réponses par secteur d'activité (chiffres du national)



# Les préoccupations, un an après

Quelles sont vos préoccupations immédiates concernant le déroulement des activités de votre association ? *Plusieurs réponses possibles*



La réouverture des structures d'accueil ou des locaux mis à disposition pour mener les activités devient plus préoccupante au premier semestre 2021. Il en va de même pour la remobilisation des bénévoles ou la poursuite des relations avec les adhérents.

Toutefois les gestes barrières sont bien intégrés et sont plus facilement mis en place.

Au national +1 point entre 2020 (74%) et 2021 (75%)

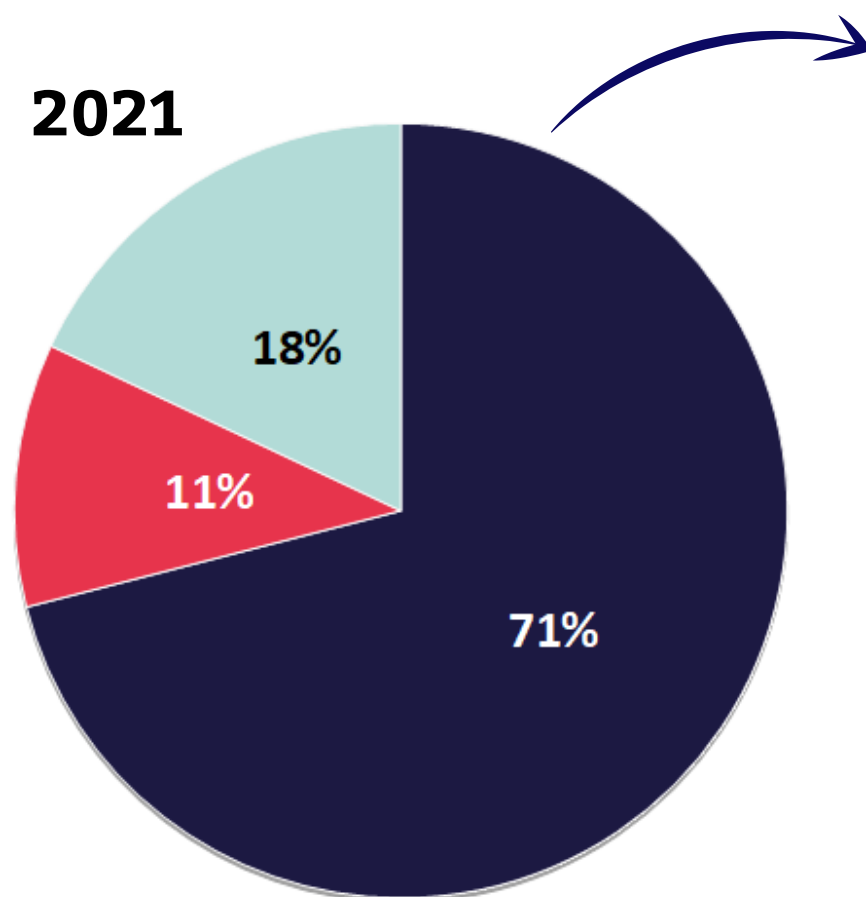
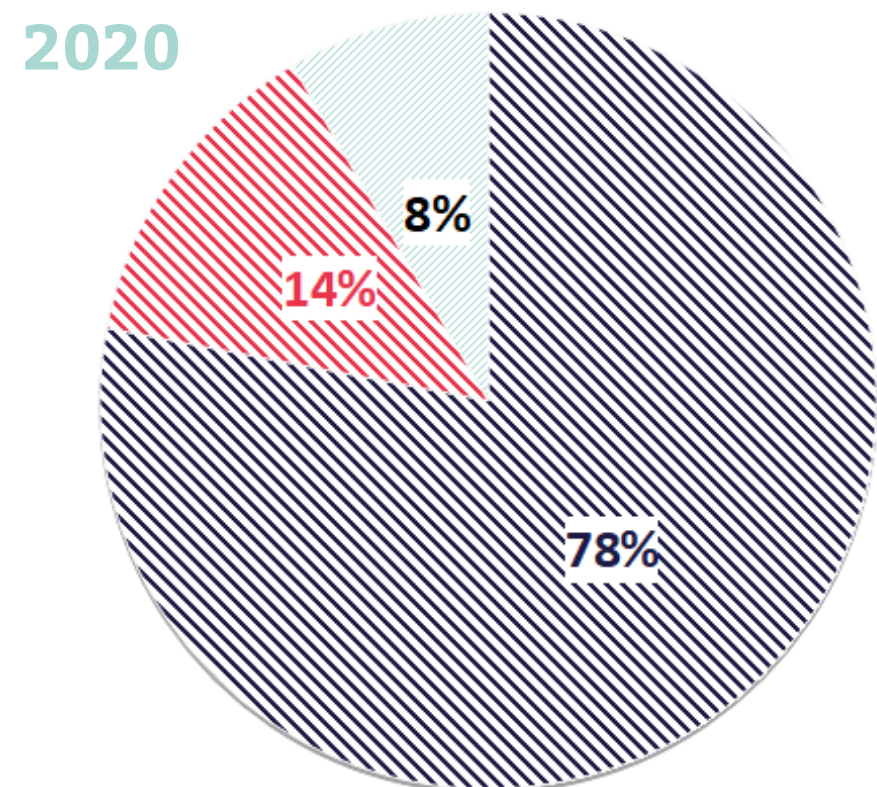


**Sur le plan économique et financier**

# Ressources et charges impactées

Quelles sont les ressources et les charges de votre association particulièrement affectées par la crise ?

*Plusieurs réponses possibles*



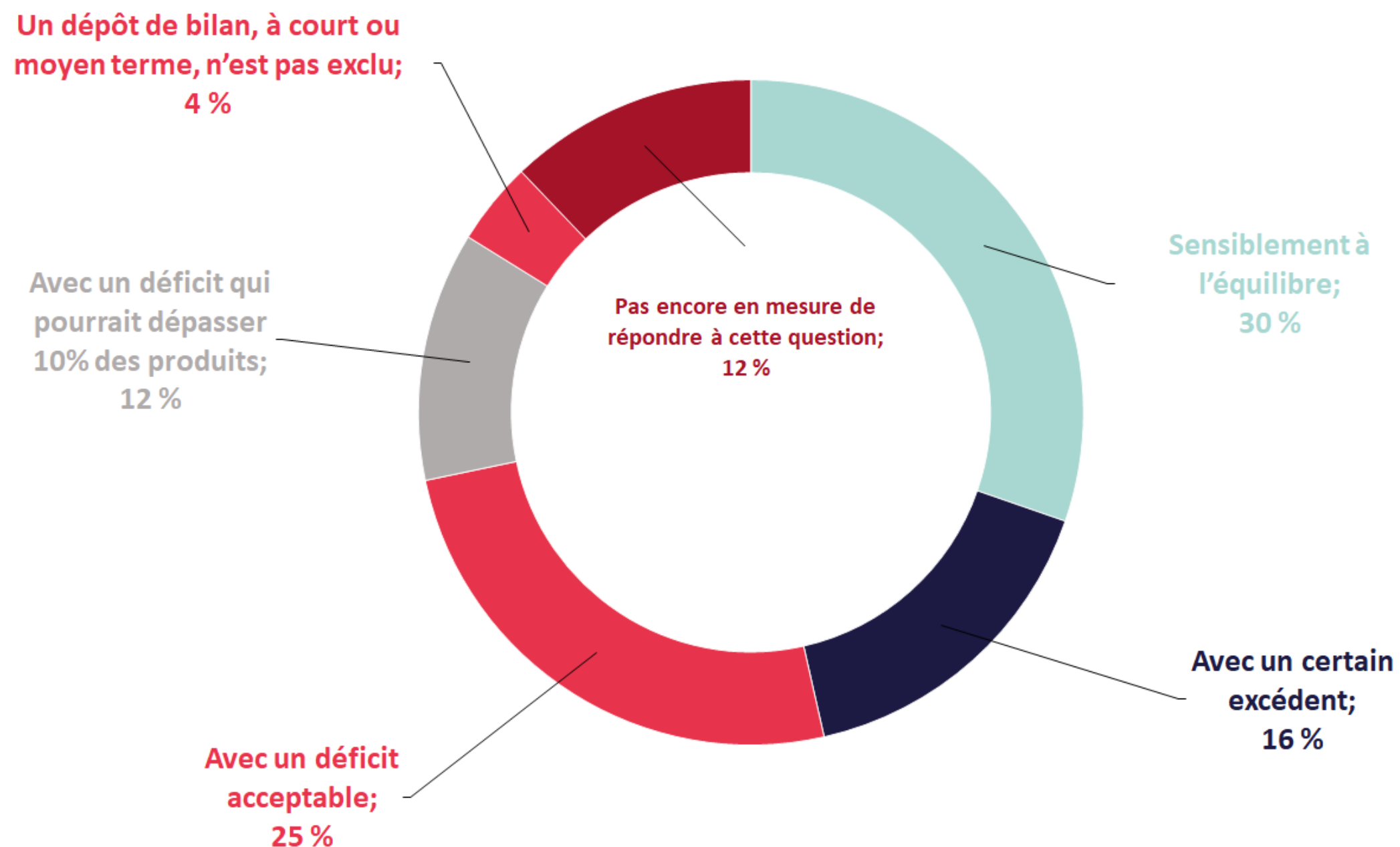
- Subit les effets de la crise
- N'enregistre aucun impact pour le moment
- A maintenu ses ressources et a eu moins de dépenses

|   | 2020 | 2021 |            |
|---|------|------|------------|
| Perte de revenus d'activités significative        | 29%  | 36%  | +7 points  |
| National :  | 29%  | 40%  |            |
| Perte de revenus d'activités totale               | 19%  | 21%  |            |
| National :  | 20%  | 22%  |            |
| Baisse des cotisations                            | 22%  | 50%  | +28 points |
| National :  | 27%  | 54%  |            |
| Dépenses engagées à perte (activités annulées )   | 11%  | 20%  | +9 points  |
| National :  | 20%  | 25%  |            |
| Perte de subventions publiques                    | 7%   | 10%  |            |
| National :  | 12%  | 14%  |            |
| Augmentation des coûts générés par la crise       | 22%  | 16%  |            |
| National :  | 12%  | 18%  |            |
| Baisse des financements d'entreprises             | 12%  | 15%  |            |
| National :  | 11%  | 14%  |            |
| Baisse des financements de fondations partenaires | 2%   | 6%   |            |
| National :  | 4%   | 5%   |            |

Sur les 71 % d'associations subissant les effets financiers de la crise, plus de la moitié enregistre une perte de revenus d'activités significative voire totale. Les cotisations ont fortement été impactées par la crise Covid et cette baisse de ressources a un impact encore plus fort sur 2021.

# Résultat de l'année 2020

Compte tenu des ressources et des charges relatives à l'exercice 2020, comment qualifieriez-vous le résultat de l'année ?



**Bilan acceptable pour 2/3 des associations**

**(30% + 16% + 25% = 71%)**

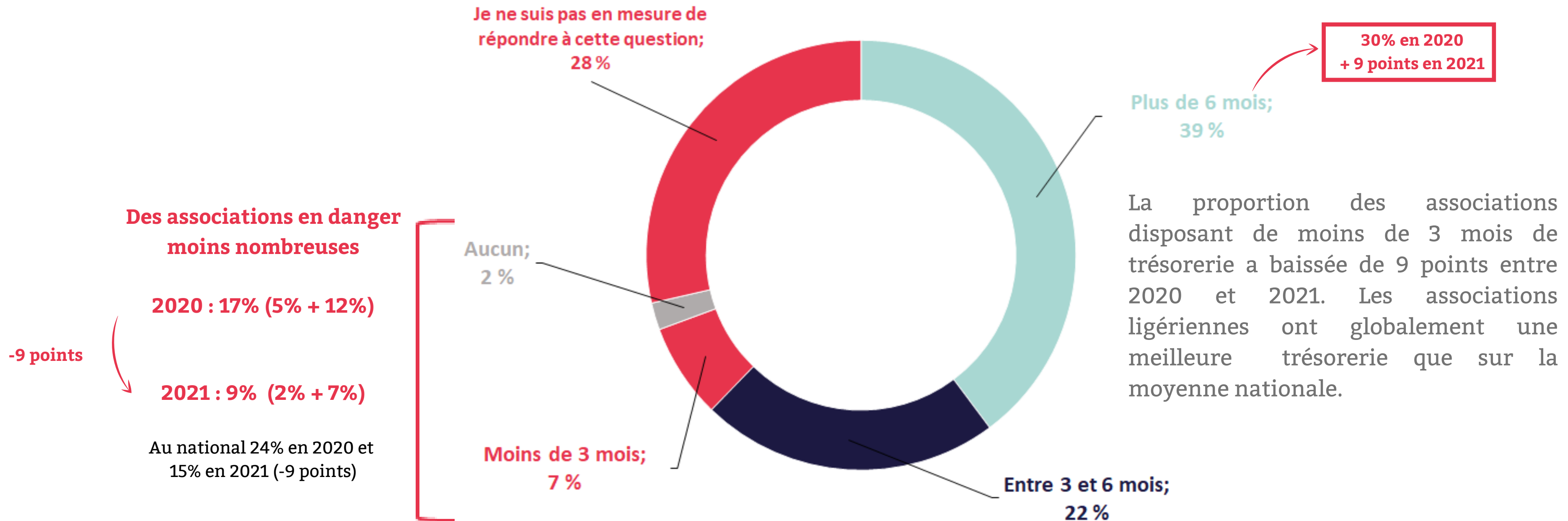
**5 points de plus qu'au national**

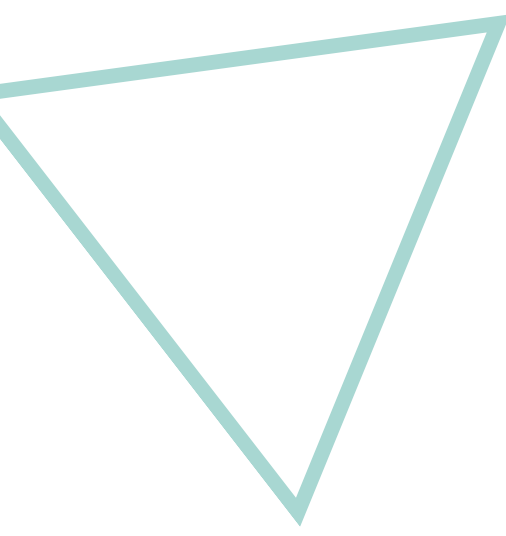
**(66% = 28% + 16% + 22%)**

Les associations ligériennes ont globalement un bilan considéré comme plus acceptable que sur le territoire national. Mais pour 4% d'entre elles, il risque d'être désastreux. En projection, cela pourrait concerner 5 790 associations ligériennes et 60 000 associations en France.

# Une trésorerie moins tendue

Approximativement aujourd'hui, combien de mois d'exploitation sont couverts par votre trésorerie ?





# **Les mesures de soutien**

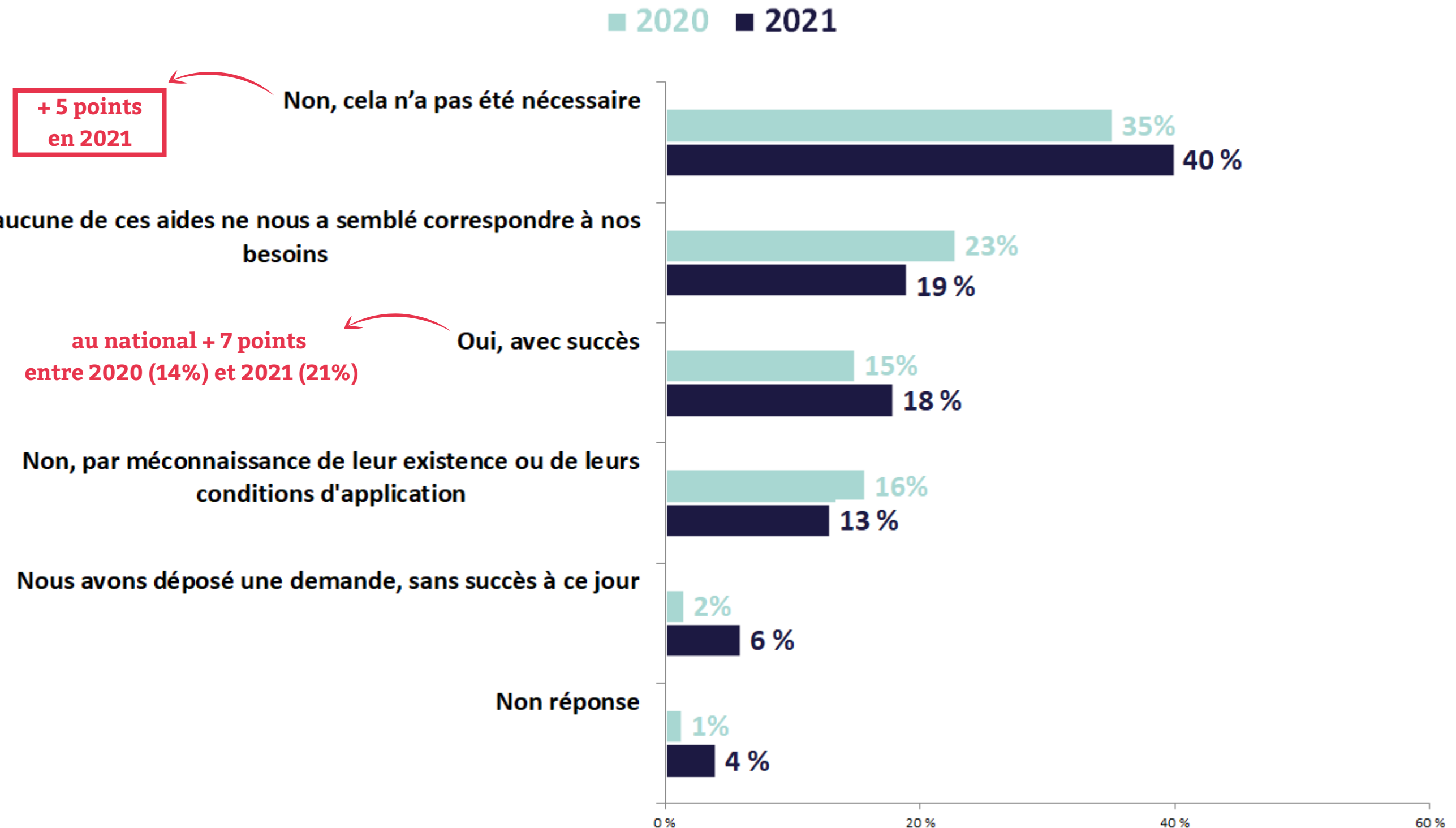


# Le recours aux solutions financières

Depuis le début de la crise, avez-vous activé une ou des solutions financières proposées par les pouvoirs publics ?

Peu d'associations (18%) ont activé des solutions financières proposées par les pouvoirs publics.

Au national, les retours positifs aux demandes d'aides ont été plus importants qu'en Pays de la Loire (+3 points).





# Les solutions activées en avril 2021

## Quelles solutions avez-vous activées ?

Plusieurs réponses possibles

■ 2020 ■ 2021

Entre 2020 et 2021 le fond de solidarité reste la première solution activée

au national +12 points entre 2020 (13%) et 2021 (25%)

Des aides financières (ou matérielles) mises en place par la commune et l'intercommunalité

Des aides financières (ou matérielles) mises en place par le Département

Des aides sectorielles de l'Etat (ANS, culture, FDVA, tourisme)

Des aides financières (ou matérielles) mises en place par la Région

Les délais de paiement d'échéances sociales et/ou fiscales

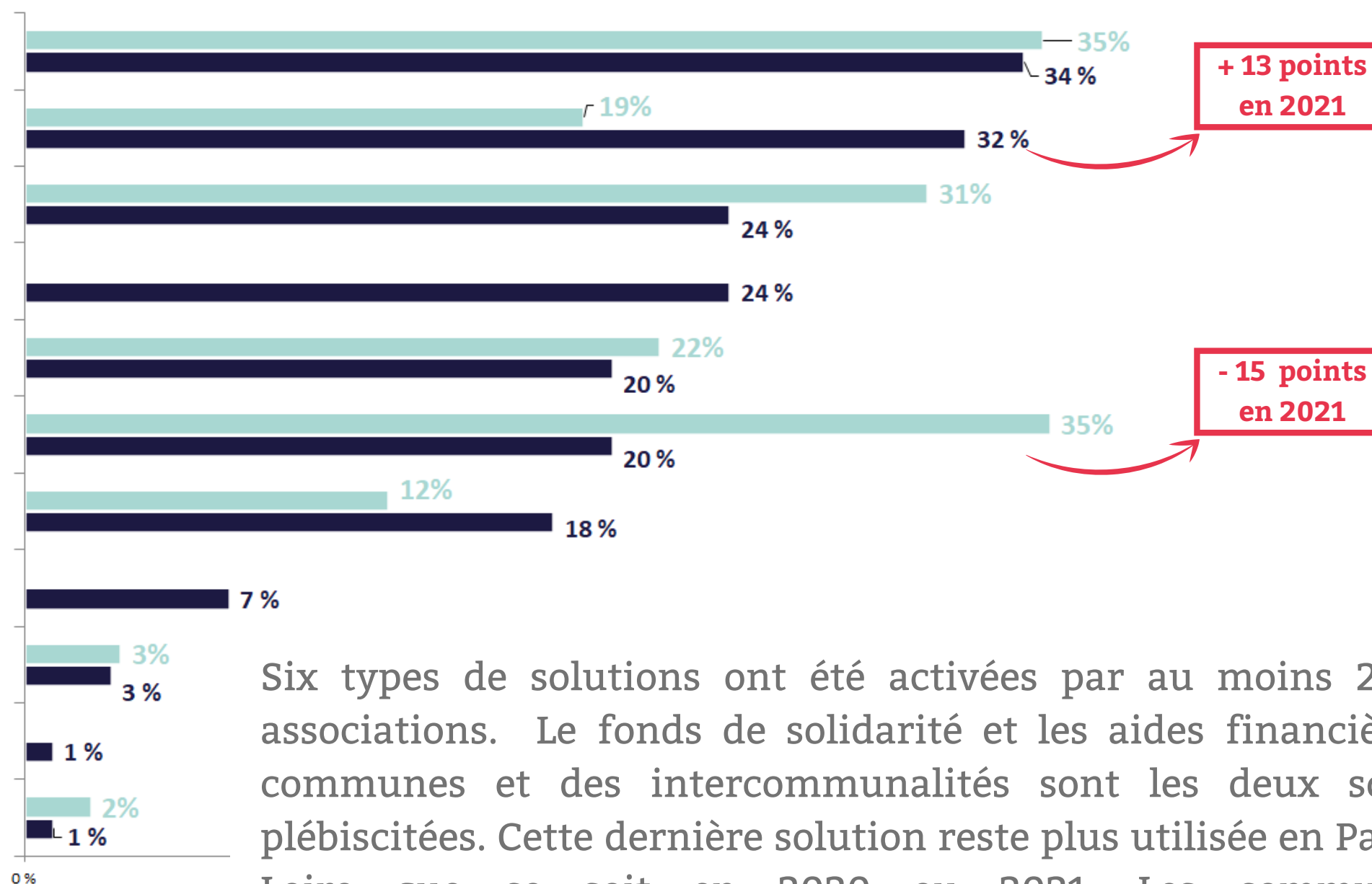
Le report en 2021, des activités financées au titre de l'année 2020

Le fond urgencESS

Le prêt garanti par l'Etat

Le Prêt Relance solidaire et autres dispositifs de France active

La médiation de crédit



+ 13 points en 2021

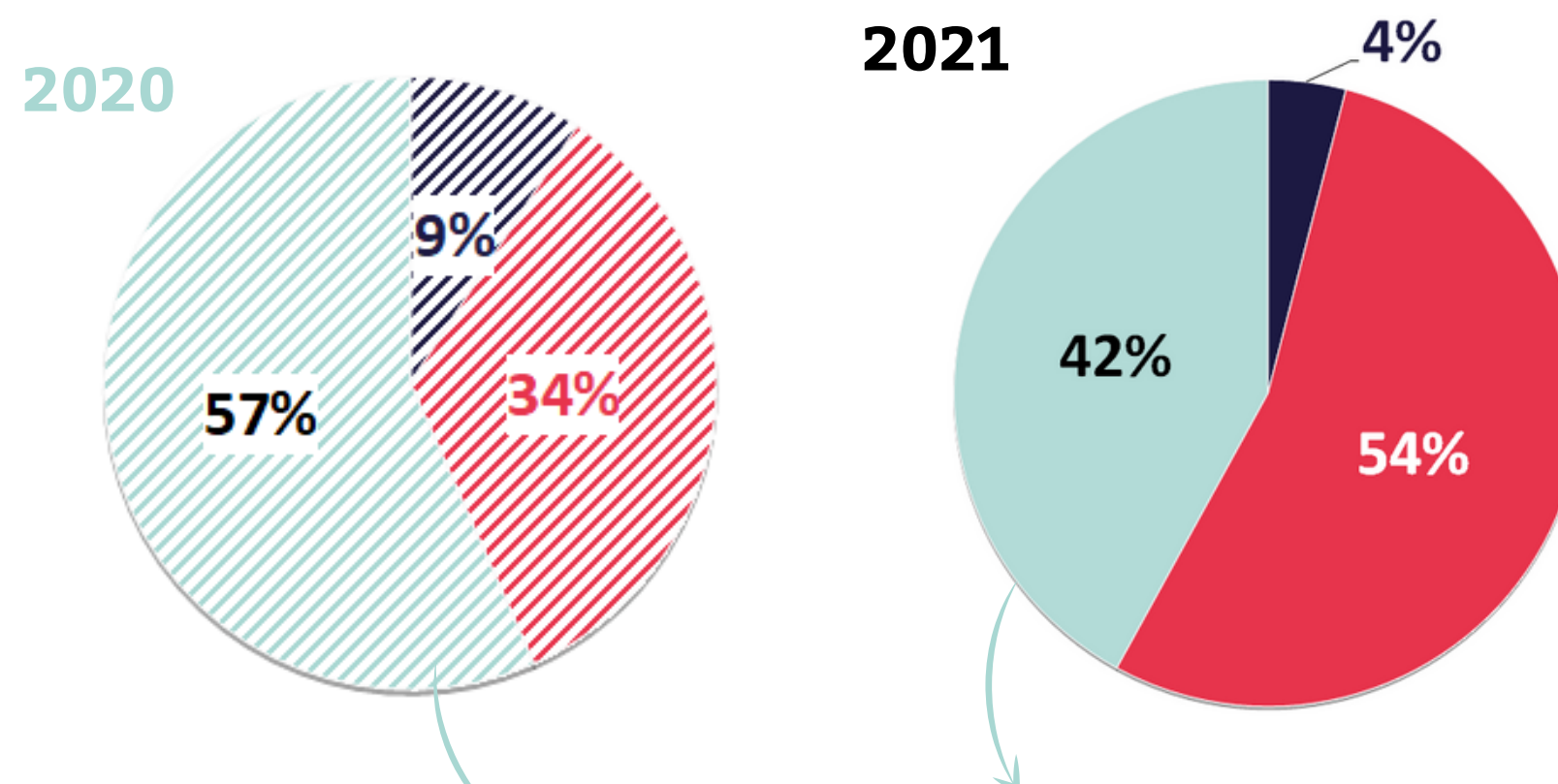
- 15 points en 2021

Six types de solutions ont été activées par au moins 20% des associations. Le fonds de solidarité et les aides financières des communes et des intercommunalités sont les deux solutions plébiscitées. Cette dernière solution reste plus utilisée en Pays de la Loire que ce soit en 2020 ou 2021. Les communes et intercommunalités ligériennes ont su proposer des aides adaptées en réponse à la crise plus que sur le reste du territoire français.

# Moins de difficultés en 2021

Avez-vous rencontré des difficultés à l'occasion des demandes que vous avez déposées ?

- Pas en mesure de répondre à cette question
- N'ont pas vraiment rencontré de difficulté
- Ont rencontré des difficultés



Les associations rencontrent moins de difficultés en 2021 lors des demandes d'aides (42% contre 57%).

On trouve une relative concordance entre 2020 et 2021 concernant les difficultés.

Cependant, il est à noter que, même si les services administratifs sont plus facilement joignables qu'en 2020, la lourdeur des démarches est plus souvent signalée comme une difficulté en 2021.

|   | 2021 | 2020 |            |
|---|------|------|------------|
| La lourdeur des démarches                           | 27%  | 20%  | +7 points  |
| National :  | 28%  | 21%  |            |
| Un sentiment de solitude face à ces démarches       | 16%  | 25%  | -9 points  |
| National :  | 22%  | 33%  |            |
| Des délais de réponse trop longs                    | 13%  | 13%  |            |
| National :  | 19%  | 16%  |            |
| Des conditions peu adaptées aux statuts associatifs | 19%  | 18%  |            |
| National :  | 17%  | 21%  |            |
| Des difficultés à joindre les services concernés    | 8%   | 21%  | -13 points |
| National :  | 15%  | 20%  |            |



Le Mouvement associatif Pays de la Loire est l'instance de représentation du mouvement associatif organisé. Il est composé de 12 coordinations associatives regroupant les secteurs de l'éducation populaire, de la culture, du sanitaire et social, de la famille, du sport, de l'environnement, du tourisme social etc., et rassemble environ 70% du tissu associatif régional.

### Réseaux membres du Mouvement associatif Pays de la Loire :

