



**RÉGION ACADÉMIQUE
PAYS DE LA LOIRE**

*Liberté
Égalité
Fraternité*



SYNTHÈSE

2^{ème} rencontre régionale
des réseaux d'appui à la vie associative

Compte –rendu de la matinée visio

9 décembre 2021

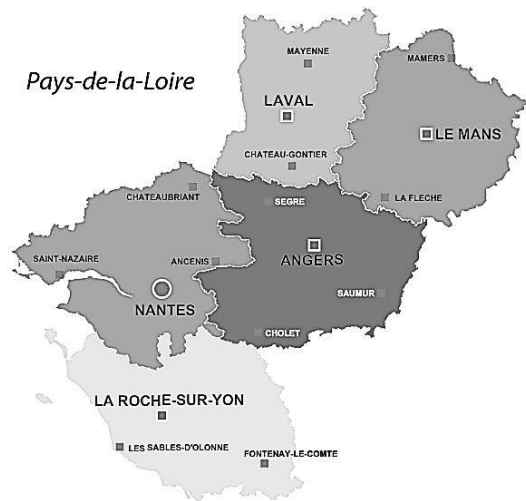
Notre matinée virtuelle en quelques chiffres



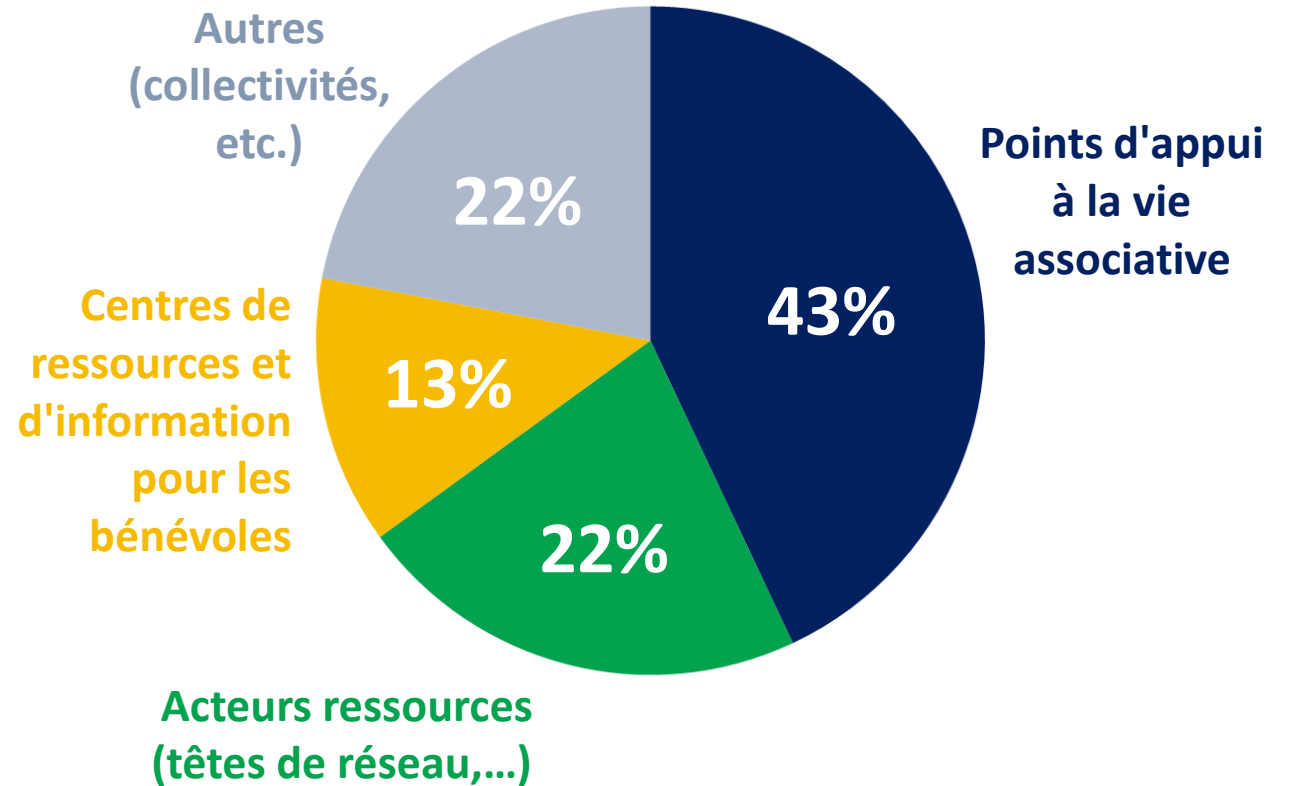
Personnes connectées

5/5

Départements du territoire représentés



Les inscrits



Programme

Propos introductifs

- Alain FOREST, président du Mouvement Associatif des Pays de la Loire
- Thierry PERIDY, délégué régional académique à la jeunesse, à l'engagement et aux sports

Enjeux pour le bénévolat associatif : mutations et impacts de la crise sanitaire

- Lionel PROUTEAU, agrégé de sciences sociales, docteur en économie, maître de conférences émérite à l'Université de Nantes et membre du Laboratoire d'économie et de management de Nantes Atlantique (LEMNA)

Présentation de la mesure d'appui à la vie associative locale « Guid'Asso »

- Adeline MORICONI (DRAJES Centre-Val-de-Loire)
- Gaëlle PAYET et Medi ROBERT (Le Mouvement Associatif du Centre-Val-de-Loire)
- Cyril CARTEAU (ID37)

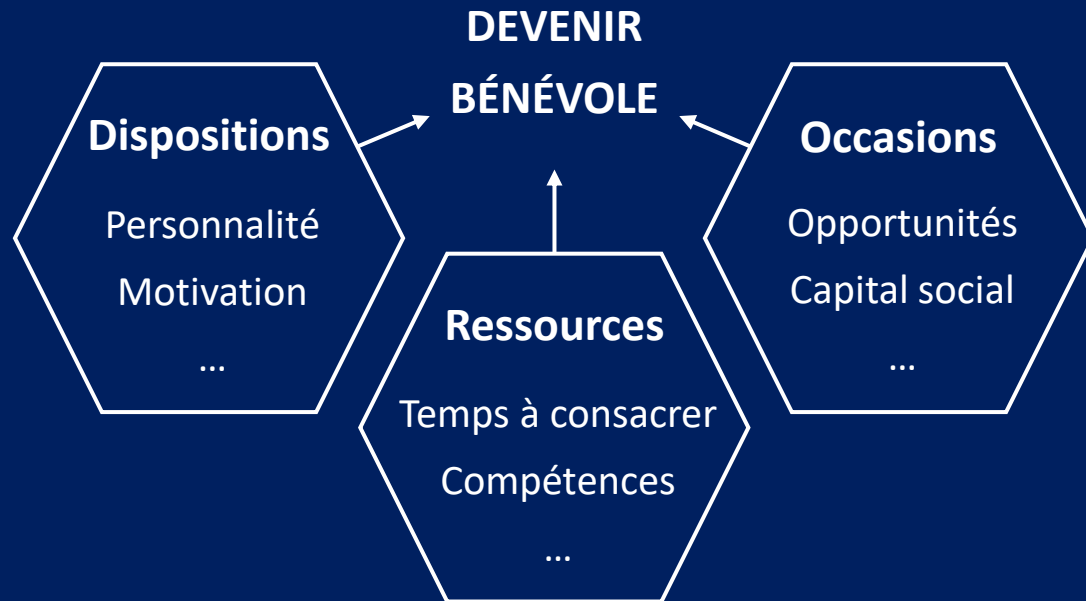
Facilitation graphique au fil de la matinée

- Anne GUÉRIN, idéographe

Enjeux pour le bénévolat associatif : mutations et impacts de la crise sanitaire

Intervention de M. Lionel Prouteau (*résumé*)

Les facteurs de l'engagement bénévole



Les mutations de l'engagement bénévole

Des évolutions contextuelles multiples

Socio-culturelles, ressorts identitaires, socio-économiques, démographiques. Elles entraînent des effets sur l'engagement bénévole. Jacques ION différencie l'engagement fort dit "timbre" versus l'engagement distancié dit "post-it". Ce n'est pas une substitution mais plutôt une diversification accrue des modes d'engagements.

Les impacts de la crise COVID

Cette crise va laisser des traces dont on ne mesure pas encore tous les aspects.

Présentation de M. Prouteau à retrouver sur
<https://stocad.ac-nantes.fr/index.php/s/N7WQ3nS9riGx7Yk>

Enjeux pour le bénévolat associatif : mutations et impacts de la crise sanitaire

Intervention de M. Lionel Prouteau

Focus Questions-Réponses

Le bénévolat de compétences

Il répond à plusieurs types de besoins de la part des personnes qui le pratiquent, on pense notamment aux seniors (poursuite ou réengagement antérieur). Le sentiment de compétences aide à l'engagement. Réciproquement, être bénévole donne aussi en retour des compétences. Les associations ont une responsabilité dans cette prise de confiance du bénévole par les compétences.

Les évolutions des formes de l'engagement

Elles ne peuvent s'expliquer seulement par les évolutions des dispositions individuelles. Le phénomène de volatilité des bénévoles n'est pas si récent. S'il y a évolution c'est que les attentes des associations à l'égard de leurs bénévoles ont changé. On constate que les associations qui disent manquer de bénévoles font des sélections à l'entrée. Les associations sont partie-prenantes de l'évolution des formes d'engagement.

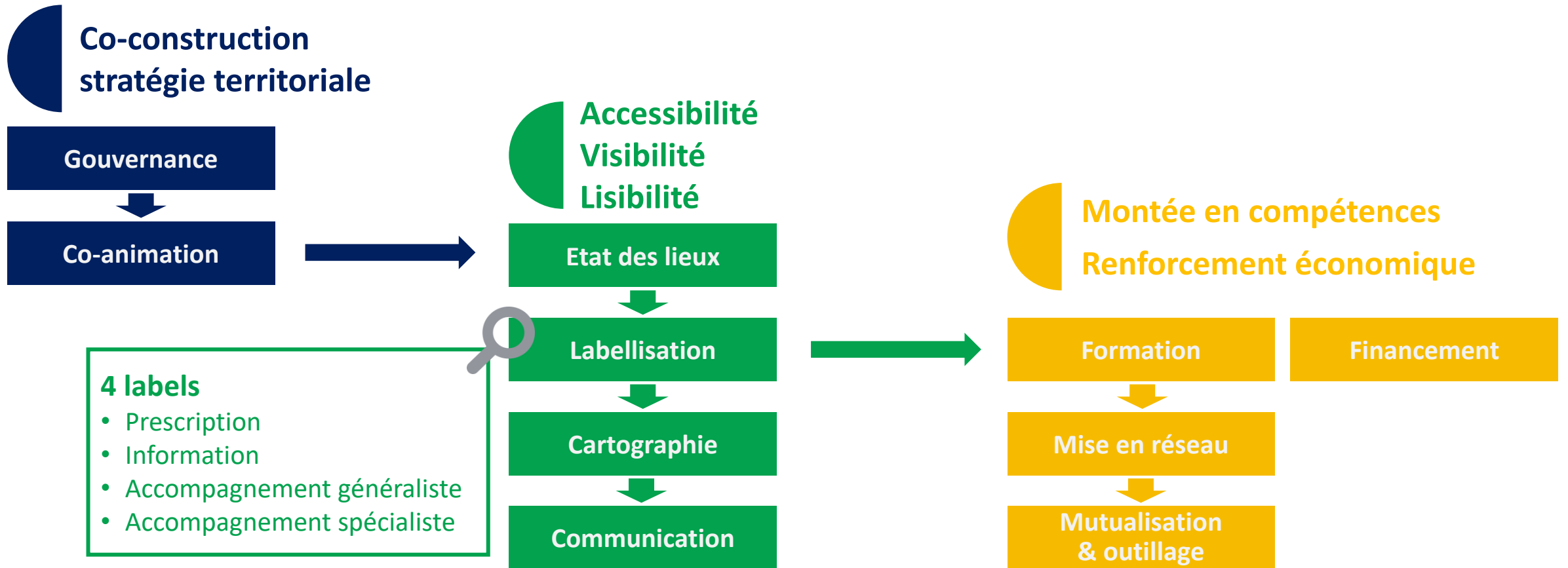
Le renouvellement des dirigeants bénévoles

Il s'agit d'un vrai problème avec plusieurs causes, notamment la peur de s'exposer ou encore la crainte de s'engager dans un engrenage très chronophage. Les associations doivent pour cela mener une réflexion autour du réaménagement de leur gouvernance (ex. : deux président.e.s).



Guid'asso : préfiguration de la mesure nationale d'appui à la vie associative

Présentation du projet mené en région Centre-Val-de-Loire



Présentation de guid'asso par la région Centre-Val-de-Loire et documents ressources à retrouver sur

<https://stocad.ac-nantes.fr/index.php/s/N7WQ3nS9riGx7Yk>

Guid'asso : préfiguration de la mesure nationale d'appui à la vie associative

Présentation du projet mené en région Centre-Val-de-Loire

Focus Questions-Réponses

Etat des lieux

En région Centre-Val-de-Loire, le questionnaire a-t-il été uniquement adressé aux acteurs "actuellement" labellisés ou bien la diffusion a-t-elle été plus large ?

↳ L'objectif était de viser plus large que les seuls acteurs déjà labellisés, pour justement repérer de nouveaux acteurs.

Sigles

Les sigles PAVA, CRIB etc seront-ils toujours d'actualité, ou seront ils transformés en Guid'Assoc ?

↳ Ces sigles seront remplacés par Guid'Asso

Labellisation

Est-il possible qu'un acteur se positionne sur plusieurs missions ? Ou doit-il demander la labellisation pour une seule mission maximum ?

↳ Une même organisation peut se positionner sur plusieurs labels si elle a les ressources correspondantes, c'est-à-dire si elle a des référents spécifiques pour les différents rôles, une seule personne n'étant pas suffisante pour les remplir.

Faut-il se refaire labelliser Guid'Asso quand on est déjà PAVA ?

↳ Oui, les structures actuellement PAVA devront se faire labelliser à nouveau et signer la charte, il n'y a pas de bascule automatique.

Y-a-t-il eu plutôt un switch des acteurs existants vers le nouveau label ou de nouveaux acteurs ont-ils intégré le réseau Guid'Asso ?

↳ Il y a pas mal de nouveaux acteurs avec un mix d'associations et de collectivités (mairies et interco) alors qu'avant ça n'était que des associations (en Indre et Loire 15 collectivités sur 30 organisations).



Guid'asso : préfiguration de la mesure nationale d'appui à la vie associative

Présentation du projet mené en région Centre-Val-de-Loire

Focus Questions-Réponses

Prescription

Quelle est la plus-value d'identifier la mission prescription? Car potentiellement cela fait un nombre considérable de structures et donc d'accompagnement (label...). une bonne communication généraliste ne serait-elle pas plus pertinente ?

↳ L'idée est de fédérer un maximum de structures dans le réseau car une fois que les acteurs sont labellisés, ils ont accès à des outils, des formations, des rencontres. Cela évoluera peut-être si trop de structures se positionnent, mais pour l'instant, il semblait important de mailler le territoire avec ce niveau d'acteurs prescripteurs.

La mission de prescription semble avant tout être un rôle naturel des collectivités, premiers interlocuteurs des associations. C'est bien la stratégie ?

↳ Oui, les collectivités sont un acteur naturel pour devenir des prescripteurs mais certaines associations peuvent également jouer ce rôle (ex : centres sociaux).

Accompagnement spécialiste

Avez-vous trouvé suffisamment d'accompagnateurs spécialistes de proximité pour couvrir les besoins ?

↳ Les accompagnateurs spécialistes ont plutôt vocation à avoir un rayonnement départemental, voire régional (et non forcément de proximité).
L'objectif pour les accompagnateurs spécialistes est plutôt de couvrir au mieux les besoins des associations sur un maximum de thématiques (numérique, emploi, etc.) et sur un maximum de secteurs d'activités où il y a un besoin particulier des associations (sport, culture, etc.)



Guid'asso : préfiguration de la mesure nationale d'appui à la vie associative

Présentation du projet mené en région Centre-Val-de-Loire

Focus Questions-Réponses

Interactions avec les partenaires de la démarche

Le réseau des Maisons des Associations RNMA a-t-il été sollicité dans cette démarche ?

↳ Le RNMA suit les travaux depuis le départ ainsi que la CNAF. Il y a un souhait de travail en synergie.

Les CAF sont-elles partenaires des comités de suivi départementaux ? Elles ont un rôle sur le développement des centres sociaux et espaces de vie sociale.

↳ En région centre Val de Loire les CAF ont été associées lors d'une première réunion pour leur présenter le dispositif. Un référent départemental a été désigné sur chaque CAF. Cependant, pour l'instant, le partenariat n'est pas encore beaucoup développé. Mais nous y allons par étapes. Le travail sur les chantiers pour donner corps à Guid'asso et pour lancer les réseaux sur les départements nous prend encore beaucoup de temps... Mais nous gardons bien en tête l'importance de travailler avec les CAF.

Dans les régions préfiguratrices quel a été le niveau d'interaction avec le corps préfectoral sur ce chantier ? (les DDVA ont une lettre de mission ou un arrêté de nomination signés par le préfet ; les préfets déploient le réseau des Maisons France Services, le schéma d'accessibilité de services au public, signent des CRTE,...)

↳ Pour ce qui concerne le Centre-Val-de-Loire, les échanges avec les préfets de département n'ont pas été systématiques.



Guid'asso : préfiguration de la mesure nationale d'appui à la vie associative

Présentation du projet mené en région Centre-Val-de-Loire

Focus Questions-Réponses

Formations

Les formations concernent-elles uniquement les nouvelles structures et nouveaux salariés?

↪ Non, une partie des formations est obligatoire pour tous mais il y a une grille d'auto-positionnement qui permet de faire une partie du parcours de formation sur-mesure.

Financement

Le financement de ces formations est pris en charge par l'Etat ou par les structures ? Quel financement et complémentarité avec les OPCO et initiatives des réseaux fédérés ?

↪ Le financement des formations pour les régions préfiguratrices est pour le moment pris en charge par l'Etat afin d'en éprouver le coût et la faisabilité. Le lien avec les OPCO est bien identifié mais n'est pas encore opérationnel pour le moment, cela fait partie des suites à donner à ce chantier qui est toujours en cours.

Concernant les subventions, les financements, sont-ils envisagés pluriannuels ?

↪ Les financements sont pluriannuels pour les 3 régions préfiguratrices mais pour les régions qui entrent dans l'essaimage, les financements ne sont prévus pour le moment que pour 2021/2022.



Guid'asso : préfiguration de la mesure nationale d'appui à la vie associative

Présentation du projet mené en région Centre-Val-de-Loire

Documents ressources Guid'Asso

- Site est dédié à la préfiguration: <https://prefig-appui-asso.fr/>
- Documents de la région CVL : <https://stocad.ac-nantes.fr/index.php/s/N7WQ3nS9riGx7Yk>
- Cartographie des acteurs en Indre et Loire (il reste quelques zones blanches indiquées en rouge) : http://umap.openstreetmap.fr/fr/map/guidasso-37_670541#9/47.2336/1.0300
- Cartographie des acteurs du Loiret : https://framacarte.org/fr/map/guidasso-loiret_115681#10/47.8754/2.3765

Conclusions dans le tchat

« On avance en marchant ! »

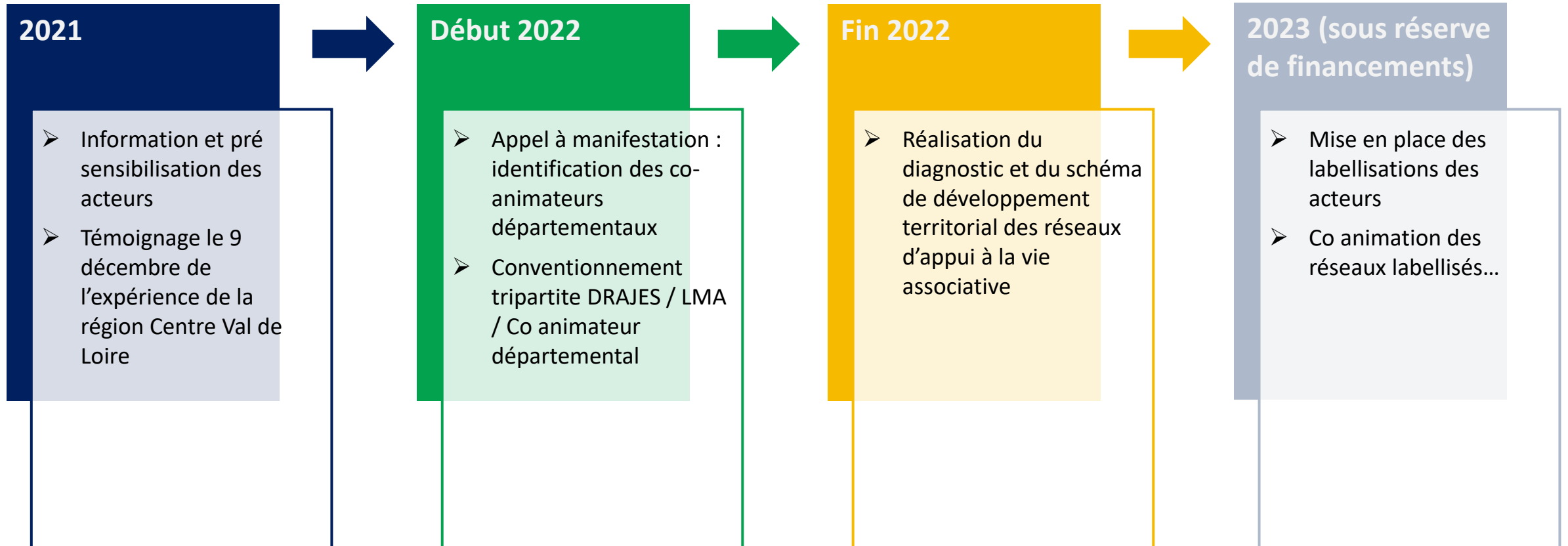
« Le travail de diagnostic et de préfiguration est central dans la démarche et garantit la solidité du réseau ensuite. »

« On engage enfin un chantier ambitieux et nécessaire pour un soutien efficace à la vie associative. C'est stimulant ! »

« Je confirme, c'est une expérience très enrichissante et dont l'objectif est très motivant. Et c'est partagé par tous les partenaires et les acteurs de l'appui. »

Guid'asso : essaimage de la mesure nationale d'appui à la vie associative

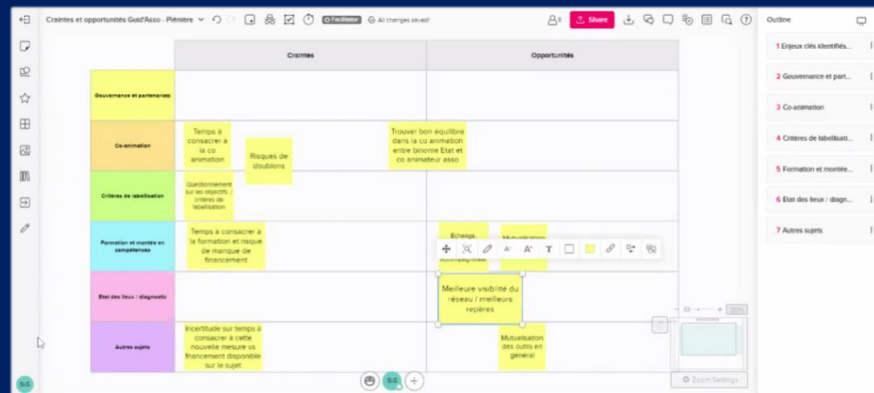
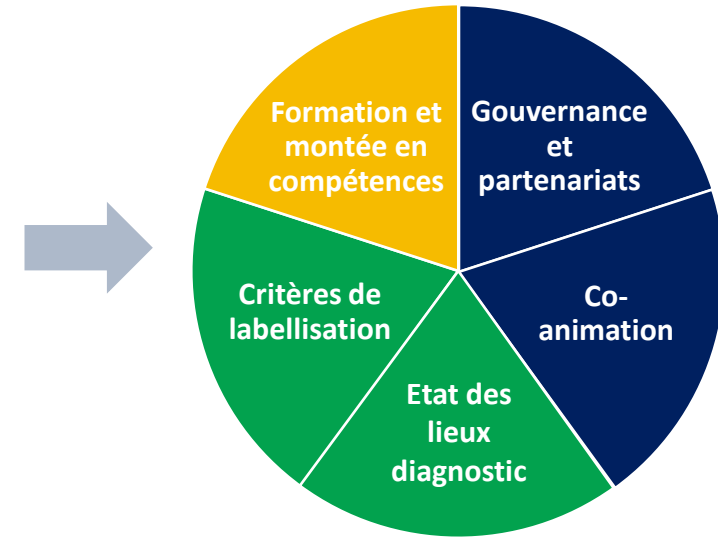
Présentation des modalités d'essaimage en Pays de la Loire



Guid'asso : mise en débat collective avec les acteurs de l'accompagnement en Pays de la Loire

Déroulé de l'atelier d'expression des craintes et opportunités

- 1 Répartition des participants en 4 sous groupes et travail dans l'outil collaboratif Mural
- 2 Recueil des craintes et opportunités animé par un binôme Etat / Mouvement Associatif du Centre-Val-de-Loire et des Pays de la Loire autour de 5 thèmes
- 3 Retour en plénière, mise en exergue des points saillants remontés en sous groupes et premiers éléments de réponse et réactions des référents du projet Guid'Asso en Centre-Val-de-Loire et Pays de la Loire



Guid'asso : mise en débat collective avec les acteurs de l'accompagnement en Pays de la Loire

Restitution des craintes et opportunités par thème

Gouvernance et partenariats

CRAINTES

Risque de perte de financement sur les postes salariés ?

Travailler sur une gouvernance qui pourrait être remise en cause avec des échéances d'élection à venir

Quelle instance de décision ?

l'articulation entre niveau régional et niveau départemental va-t-elle de soi ?

Éléments mis en avant en plénière

Lourdeur, complexité de multiplication des instances

OPPORTUNITÉS

Renforcement des partenariats et des relations entre acteurs

Croisement des regards

Développer la confiance et le faire ensemble

Connaissances plus homogènes et partagées et réponses plus qualitatives aux assos

Optimisation et efficacité des accompagnements

Partage d'expérience

Éléments mis en avant en plénière

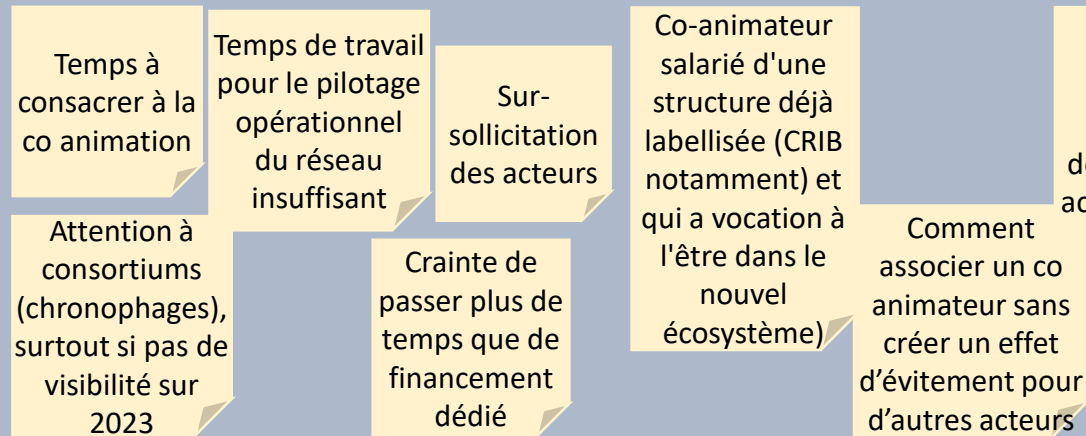
Enrichir et diversifier le dialogue - renforcer la visibilité de la question associative

Guid'asso : mise en débat collective avec les acteurs de l'accompagnement en Pays de la Loire

Restitution des craintes et opportunités par thème

Co-animation

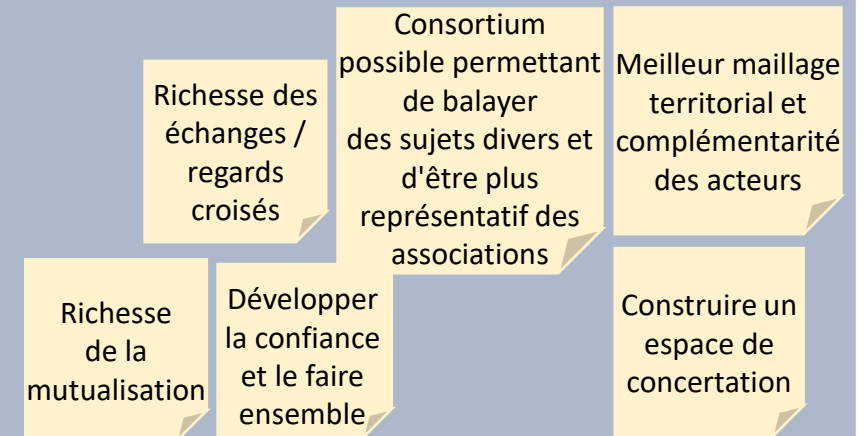
CRAINTES



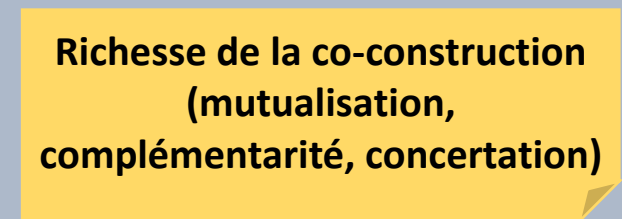
Éléments mis en avant en plénière



OPPORTUNITÉS



Éléments mis en avant en plénière



Guid'asso : mise en débat collective avec les acteurs de l'accompagnement en Pays de la Loire

Restitution des craintes et opportunités par thème

Etat des lieux / diagnostic

CRAINTES

Comment cibler les bonnes structures sans y passer trop de temps?

Quelle place pour les collectivités car elles n'ont accès à aucun financement

Utilisons les diagnostics déjà réalisés / nationale / régional / départemental

Comment "récupérer" les structures qui n'auront pas eu le temps de venir aux réunions, etc. mais qui peuvent intégrer le dispositif ?

Éléments mis en avant en plénière

Temps long et fastidieux pour quel résultat ?

OPPORTUNITÉS

Harmonisation des critères au national

Permet de faire du lien entre l'existant et les perspectives

Finaliser des travaux déjà présents avec des moyens

Fin des doublons ?

Vue d'ensemble intéressante et visualisation des complémentarités

Meilleure lisibilité des positionnements

Éléments mis en avant en plénière

Meilleure visibilité du réseau / meilleurs repères

Nota bene de la plénière

- Le diagnostic est un travail préalable important car il garantit la solidité du réseau ensuite. Ce temps permet : d'impliquer les acteurs, de tous les identifier et d'expliquer la démarche.
- L'état des lieux va permettre de voir les disparités territoriales et les « trous dans la raquette »

Guid'asso : mise en débat collective avec les acteurs de l'accompagnement en Pays de la Loire

Restitution des craintes et opportunités par thème

Critères de labellisation

CRAINTES

Elargissement trop rapide et prématuré sans avoir les outils et la structuration

Trop grand Delta entre les critères et la réalité de terrain

Comment évaluer ces critères ? Sur quoi reposent-ils comme

Delta indicateurs ?

Complexité administrative et charge additionnelle

"Hiérarchie" des acteurs de l'accompagnement
Déceptivité des non-labellisés

Éléments mis en avant en plénière

Questionnement sur les objectifs / critères de labellisation et la charge administrative

OPPORTUNITÉS

Reconnaissance du travail des acteurs

Identification public des prescripteurs et informateurs

Meilleure identification des acteurs de l'accompagnement entre eux

Une bonne manière de dépoussiérer, actualiser

Clarification bienvenue pour bien positionner ce que chacun peut offrir comme service

Permettre de maîtriser les parcours d'accompagnement

Éléments mis en avant en plénière

La meilleure identification des acteurs pourra permettre de connaître leur positionnement et maîtriser les parcours de l'accompagnement

Nota bene de la plénière

- Les critères de labellisation sont travaillés de manière à disposer à la fois d'un référentiel commun partout tout en ayant une part de souplesse pour tenir compte des spécificités territoriales.

Guid'asso : mise en débat collective avec les acteurs de l'accompagnement en Pays de la Loire

Restitution des craintes et opportunités par thème

Formation & Montée en compétences

CRAINTES

Nécessité de construire un module de pré-positionnement des acteurs

Uniformisation des accompagnateurs qui écarterait les structures qui ont besoin de « sur mesure »

Le volet obligatoire pour des accompagnateurs déjà aguerris

Éléments mis en avant en plénière

Temps à consacrer à la formation et risque de manque de financement

OPPORTUNITÉS

Acquisition de nouvelles compétences pour renforcer ses capacités d'accompagnement

Développement de nouveaux programmes

Mutualiser les offres au plan régional

Nécessaire et durable pour répondre au turnover

Mettre en place une culture / un socle / un discours commun de l'accompagnement

Réponses de meilleure qualité sur tout le territoire

Partager des expériences et enrichir sa posture d'accompagnateur

Accès plus large à la formation spécifique vie asso aujourd'hui peu présente dans les catalogues de formation salariés

Éléments mis en avant en plénière

Echange, enrichissement de la posture accompagnateur

Mutualisation de la formation

Travail sur un socle commun / un discours commun

Guid'asso : mise en débat collective avec les acteurs de l'accompagnement en Pays de la Loire

Restitution des craintes et opportunités par thème

Autres sujets

CRAINTES

Difficulté pour le repérage des missions (et donc des structures) pour les associations

Rapport temps / financement

augmentation des sollicitations?

Place des CAF

Éléments mis en avant en plénière

Incertitude sur temps à consacrer à cette nouvelle mesure versus financement disponible sur le sujet

OPPORTUNITÉS

Modèle très semblable au Réseau Information Jeunesse, qui peut peut-être aider

Concertation et mutualisation autour des outils et ressources

Éléments mis en avant en plénière

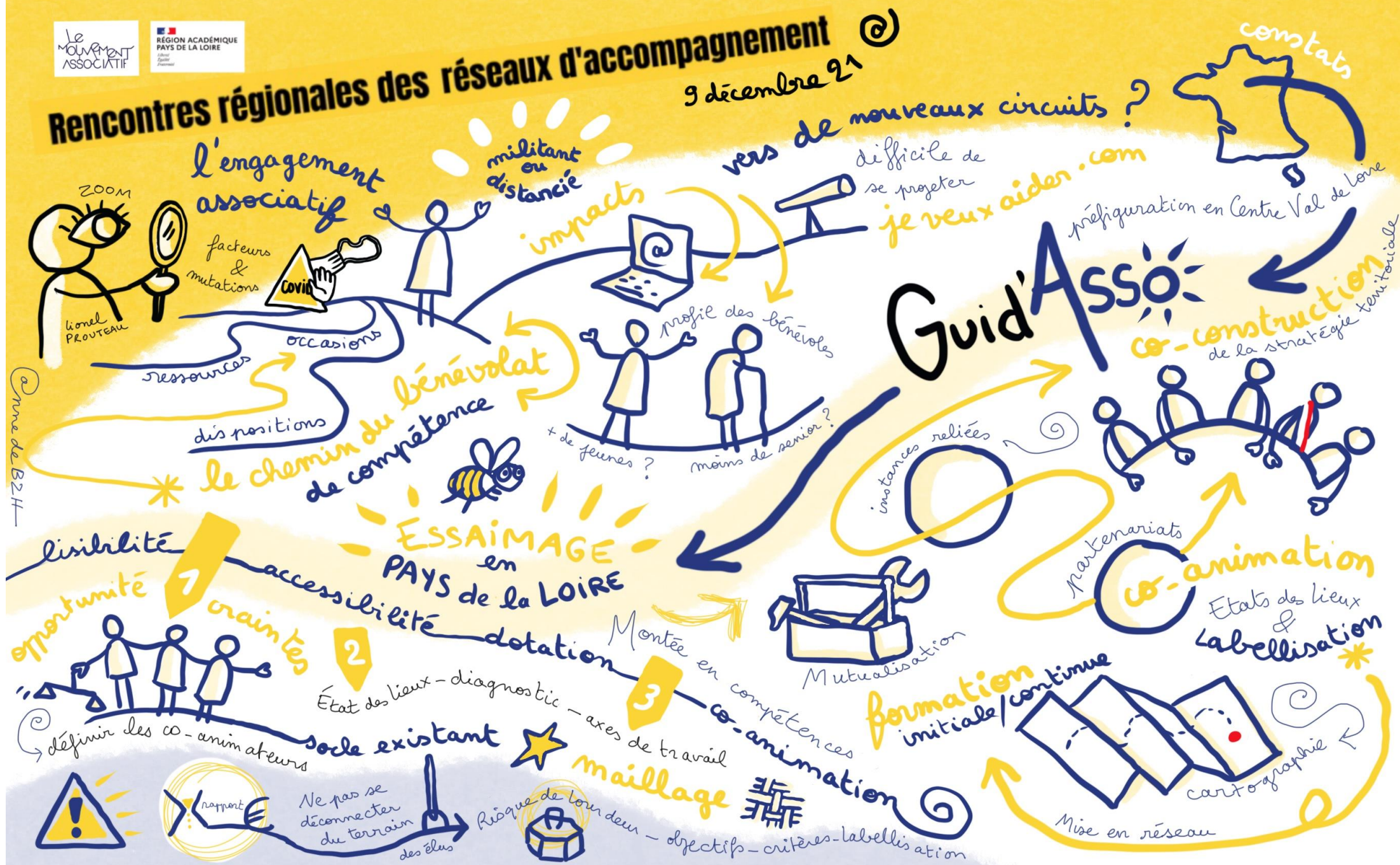
Mutualisation des outils en général

Nota bene de la plénière

- Année 2022 : temps d'identification des co-animateurs et état des lieux

Rencontres régionales des réseaux d'accompagnement

9 décembre 21



© Anne de BZH

Conclusion de la matinée



Merci d'avoir participé et pour ces échanges riches malgré le format virtuel qui ne simplifie pas les prises de parole !

Et après ?



Rendez-vous les 25 janvier après-midi et 28 janvier matin pour la seconde étape de cette rencontre régionale en ligne avec les ateliers thématiques

Si ça n'est pas encore fait, les inscriptions sont accessibles

[Ici](#)

Autres infos et documents ressources utiles

- Etude sur la transformation des pratiques de gouvernance dans le réseau des centres sociaux de Maine et Loire / Mayenne
- Informations à relayer sur le prix Waldeck organisé par le Mouvement Associatif pour récompenser les dynamiques associatives (inscriptions ouvertes jusqu'au 16 février 2022)
- Livret explicatif de la réorganisation des services déconcentrés de l'Etat et de vos interlocuteur.rices à la vie associative en Pays de la Loire



Documents à retrouver [ici](#)



Les résultats du questionnaire d'évaluation de la matinée

(37 répondants)

FORMAT DE LA MATINÉE

La majorité des répondants (70%) ont apprécié le format en distanciel de 9h à 12h30, considéré comme "Adapté et bien rythmé"

OUTILS NUMÉRIQUES CHOISIS

La majorité des répondants (76%) ont apprécié **les outils numériques choisis**, considérés comme "Adaptés à cette rencontre virtuelle"

INTERVENTION DE M. LIONEL PROUTEAU

La majorité des répondants (85%) ont considéré L'intervention de M. Lionel Prouteau comme "très intéressante" ou "intéressante". Néanmoins plusieurs personnes ont souligné que c'était trop court.

PRÉSENTATION DE GUID'ASSO

La majorité des répondants ont apprécié la présentation de Guid'asso ainsi que le travail en sous-groupes. Le travail en sous-groupe a permis d'exprimer les craintes et opportunités de 79% des participants.