

Associations & numérique : Sobriété dans nos pratiques et outils

7 Novembre 2023



Objectifs & organisation

Impacts du numérique sur l'environnement

Sobriété numérique : de quoi parle-t-on ?

Usages et outils numériques au sein de nos associations et alternatives possibles

Quiz



Quels sont les impacts de nos usages

quotidien du numérique ?



J'ai vraiment très envie de partager une photo de mes dernières vacances avec mes collègues, quelle stratégie j'adopte ?



1

J'envoie un super mail personnalisé à tous mes collègues avec la photo en pièce jointe

2

Je rend jaloux mes collègues avec la photo de mes dernières vacances sur le frigo de la salle de pause

3

La question ne se pose pas je ne suis pas partie en vacances cette année...



J'ai vraiment très envie de partager une photo de mes dernières vacances avec mes collègues, quelle stratégie j'adopte ?

Envoyer un e-mail de 1 Mo à 10 personnes = 73 g de CO₂ émis en moyenne,
le réfrigérateur ce n'est pas si mal...

Base carbone de l'Agence de la transition écologique (ADEME)





Ce week-end j'hésite entre regarder l'intégralité de la dernière saison de la Casa de Papel sur Machinflux ou prendre la voiture pour aller sur la côte.

1

Plaid et écran, je reste tranquillement chez-moi

2

J'ai envie de prendre l'air, direction la mer



Ce week-end j'hésite entre regarder l'intégralité de la dernière saison de la Casa de Papel sur Machinflux ou prendre la voiture pour aller sur la côte.

7h de streaming par semaine émettent 0,2 kg de CO₂ , soit 12kg de Co par an (cette valeur comprend l'utilisation de vos appareils, la transmission de la donnée et la construction et l'usage des data-centers) c'est l'équivalent de 53km parcourus en voiture.

Si vous habitez non loin de l'océan optez plutôt pour le bol d'air..mais peut-être à vélo ou en train?

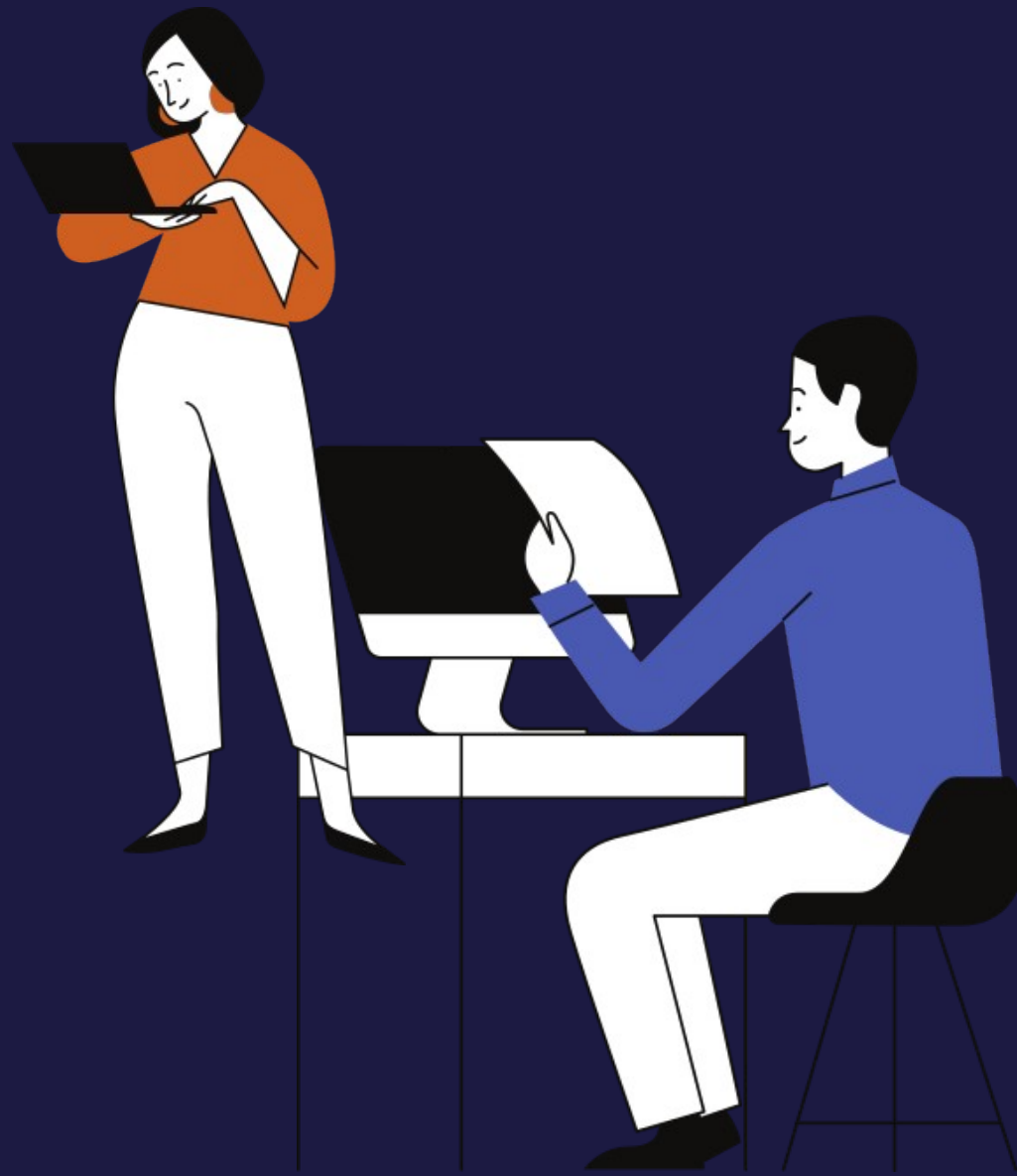
Base carbone de l'Agence de la transition écologique (ADEME)

<https://www.qqf.fr/infographie/69/pollution-numerique-du-clic-au-declic>





En moyenne si je passe une journée de 8h au bureau, qu'est-ce que ça donne quoi au niveau de mon empreinte numérique ?



1

2 radiateurs de 600 Watts allumés pendant 8 heures

2

29 kilomètres en voiture (6 380 kms / an)

3

7 packs d'eau de 9 litres ou une douche (1 546 packs / an)

4

15 g de déchets électroniques (soit un smartphone tous les 10 jours)

En moyenne si je passe une journée de 8h au bureau, qu'est-ce que ça donne quoi au niveau de mon empreinte numérique ?

Et bien, tout ça à la fois :

2 radiateurs de 600 Watts allumés pendant 8 heures

29 kilomètres en voiture (6 380 kms / an)

7 packs d'eau de 9 litres ou une douche (1 546 packs / an)

15 g de déchets électroniques (soit un smartphone tous les 10 jours).

Etude WeGreen IT 2018 – WWF France et We Green It

<https://www.greenit.fr/2018/10/11/wegreenit-quantifie-empreinte-numerique/>





Mon ordinateur portable a déjà deux ans et j'ai repéré un modèle dernier cri que j'ai vraiment envie d'acheter :

1

J'investis et je lâche mon vieux PC, de toute façon il rame !

2

Je me détends et je prends un bain après tout, est-ce que j'en ai vraiment l'utilité ?



Mon ordinateur portable a déjà deux ans et j'ai repéré un modèle dernier cri que j'ai vraiment envie d'acheter :

Parmi les produits techniques, les dépenses de production d'un ordinateur pesant en moyenne 2KG s'élèvent à **1500kg d'eau**, quantité d'eau utilisée pour fabriquer un bien de consommation, soit **plus de 10 baignoires** (140 litres chacune). Un petit bain ?

Etude WeGreen IT 2018 – WWF France et We Green It

<https://www.greenit.fr/2018/10/11/wegreenit-quantifie-empreinte-numerique/>

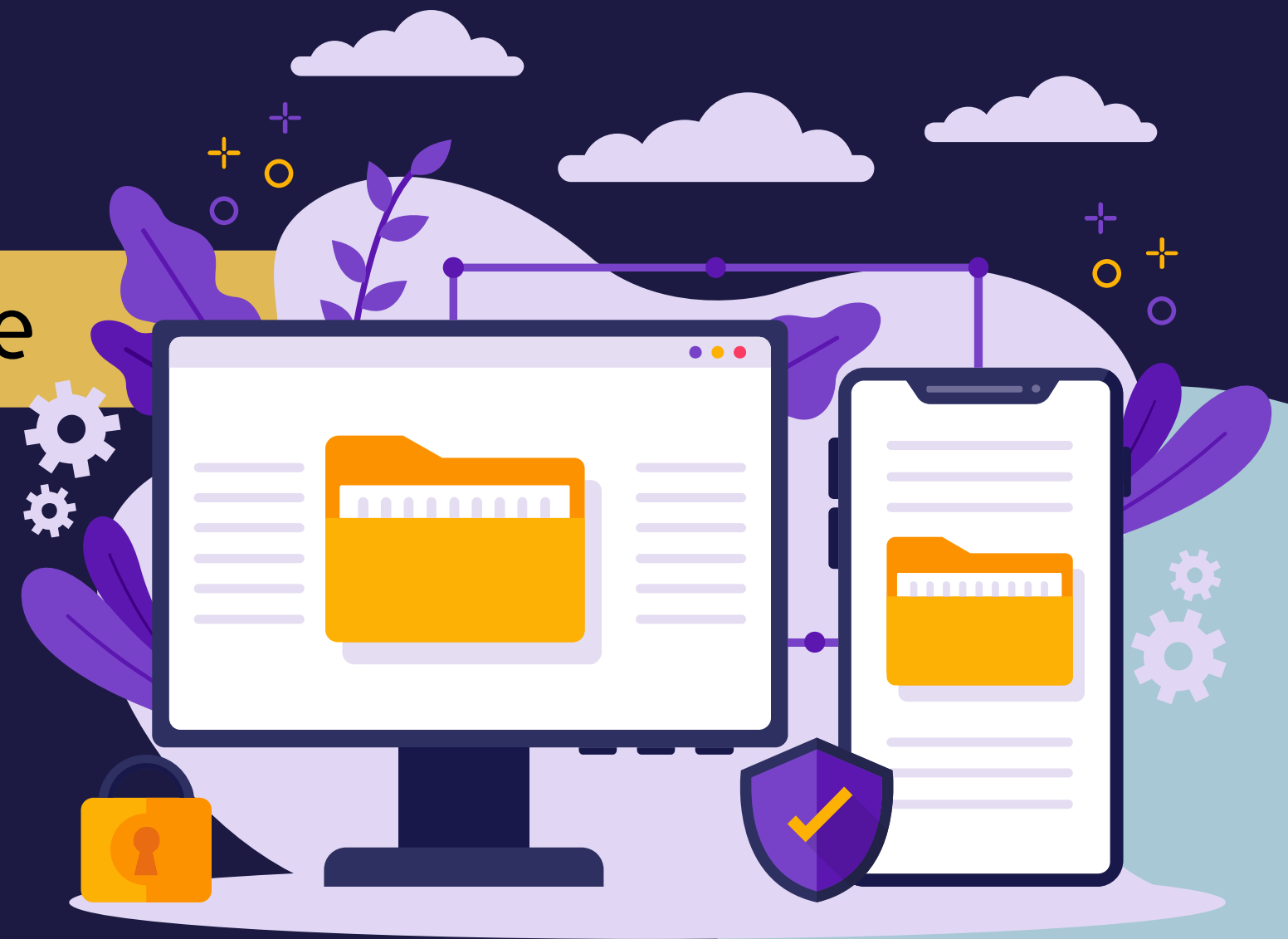
<https://www.qqf.fr/infographie/69/pollution-numerique-du-clic-au-de clic>



Le numérique

Quelques données

Impacts environnementaux du numérique



Le numérique

Quelques données

Le numérique, c'est 4 % des GES

Une Croissance de 9 % par an

Pourrait atteindre 8 % en 2025

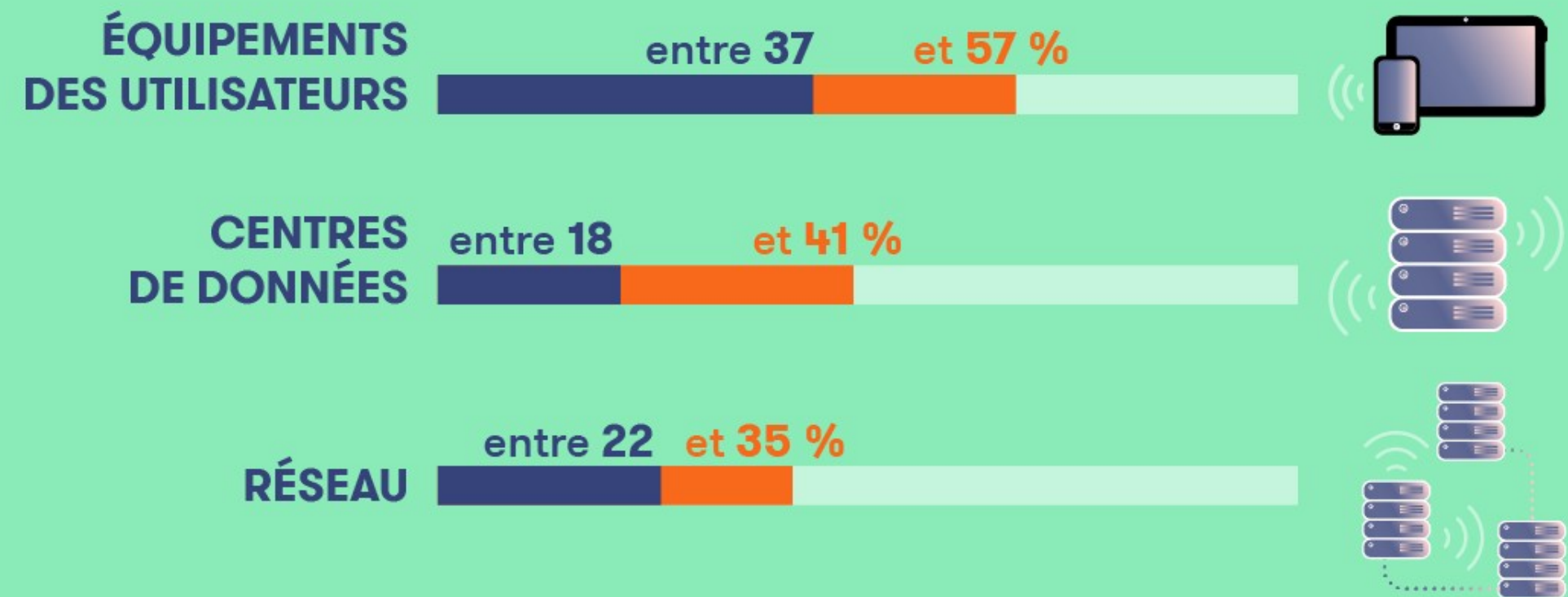


Le numérique

Quelques données

Le trafic de données représente 55% de la consommation énergétique

ÉMISSIONS DE GES DU NUMÉRIQUE PAR SEGMENT



Source: Freitag et al. (2021)

Le numérique Quelques données

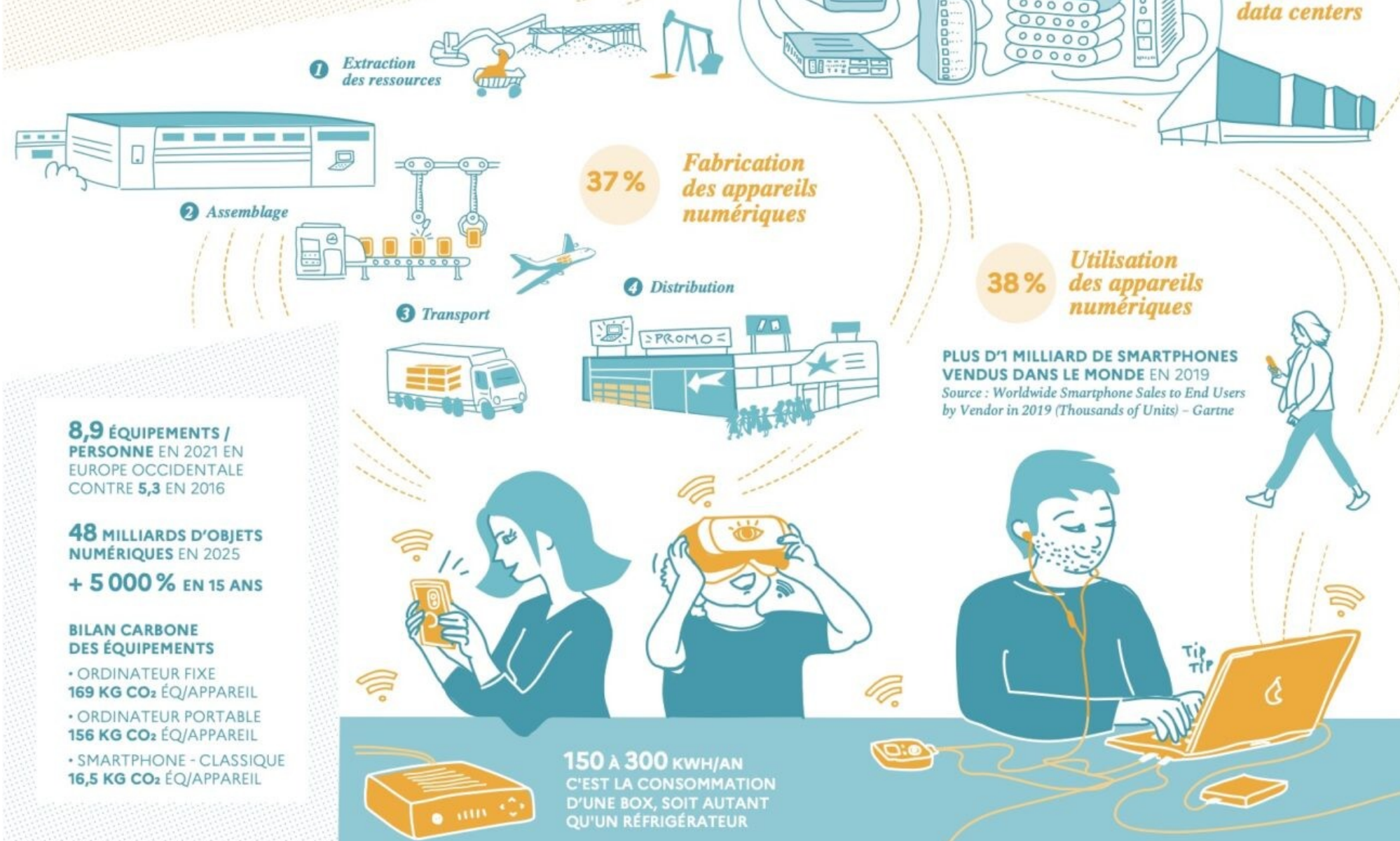
Tour d'horizon

LA FACE CACHÉE DU NUMÉRIQUE

Le numérique pose des questions environnementales et peu d'utilisateurs mesurent réellement les conséquences d'un usage effréné des services et appareils. La preuve en chiffres.

RÉPARTITION DES ÉMISSIONS DE GAZ À EFFET DE SERRE DU SECTEUR DU NUMÉRIQUE EN %

Source : The Shift Project (données mondiales)



15 000 km :
C'EST LA DISTANCE MOYENNE PARCOURUE PAR UNE DONNÉE NUMÉRIQUE (MAIL, TÉLÉCHARGEMENT, VIDÉO, REQUÊTE WEB...)

25%

Infrastructures réseau et data centers

INTERNET AU NIVEAU MONDIAL
67 MILLIONS DE SERVEURS
1,1 MILLIARD D'ÉQUIPEMENTS RÉSEAUX (ROUTEURS, BOX ADSL...)

37%

Fabrication des appareils numériques

38%

Utilisation des appareils numériques

PLUS D'1 MILLIARD DE SMARTPHONES VENDUS DANS LE MONDE EN 2019
Source : Worldwide Smartphone Sales to End Users by Vendor in 2019 (Thousands of Units) - Gartner

8,9 ÉQUIPEMENTS / PERSONNE EN 2021 EN EUROPE OCCIDENTALE CONTRE **5,3 EN 2016**

48 MILLIARDS D'OBJETS NUMÉRIQUES EN 2025
+ 5 000 % EN 15 ANS

BILAN CARBONE DES ÉQUIPEMENTS

- ORDINATEUR FIXE **169 KG CO₂ ÉQ/APPAREIL**
- ORDINATEUR PORTABLE **156 KG CO₂ ÉQ/APPAREIL**
- SMARTPHONE - CLASSIQUE **16,5 KG CO₂ ÉQ/APPAREIL**

150 A 300 KWH/AN
C'EST LA CONSOMMATION D'UNE BOX, SOIT AUTANT QU'UN RÉFRIGÉRATEUR



10 À 12 MILLIARDS DE MAILS ÉCHANGÉS EN 1 HEURE DANS LE MONDE (HORS SPAM)

BILAN CARBONE DES COMMUNICATIONS

- 1 MAIL AVEC PIÈCE JOINTE **35 g CO₂ ÉQ/UNITÉ**
- 1 MAIL SANS PIÈCE JOINTE **4 g CO₂ ÉQ/UNITÉ**
- 1 REQUÊTE INTERNET **6,65 g CO₂ ÉQ/UNITÉ**
- 1 TWEET **0,02 g CO₂ ÉQ/UNITÉ**



10 H DE FILM EN HAUTE DÉFINITION CONTIENNENT PLUS DE DONNÉES QUE L'INTÉGRALITÉ DES ARTICLES EN ANGLAIS DE WIKIPÉDIA
Source : The Shift Project

Calculez son empreinte numérique

Outil de l'ADEME

Estimer son impact

Visualiser des équivalences

Avoir une vision détaillée par segment

Découvrez l'impact des usages numériques sur le climat

Mesurez facilement l'empreinte carbone des mails, du streaming ou de la visioconférence & comparez l'impact de ces usages à celui de la construction de vos appareils

50 emails envoyés
par semaine

7h de streaming
par semaine

3h de visioconférence
par semaine

Smartphone

Télévision

Ordinateur portable

Sans pièce jointe

Wifi 4G

Haute Déf

Wifi 4G

Basse déf

Wifi 4G

[Sources et hypothèses](#)

Vos usages émettent **0,3 kg CO₂e par semaine**

Cette valeur comprend l'utilisation de vos appareils, la transmission de la donnée et la construction et l'usage des data-centers. L'impact de la construction de vos appareils n'est pas incluse mais est abordée plus bas dans la page.

Soit **13 kg CO₂e par an**

ce qui représente autant d'émissions que pour fabriquer, consommer ou parcourir :



60

km en voiture



2,1

t-shirts



1,8

repas avec du boeuf

Sobriété numérique



- Sobriété vis à vis de nos usages numériques ? De quoi parle t-on ?
- Qu'est-ce que vous évoque la sobriété ?
- Une définition commune (d'un point de vue associatif) ?



